

DOCUMENTAZIONE FOTOGRAFICA

Fig. 1_Ortofoto della città con l'individuazione del complesso di San Domenico.



Fig. 2_Prospetto del Convento di San Domenico su Via Madonna delle Grazie.

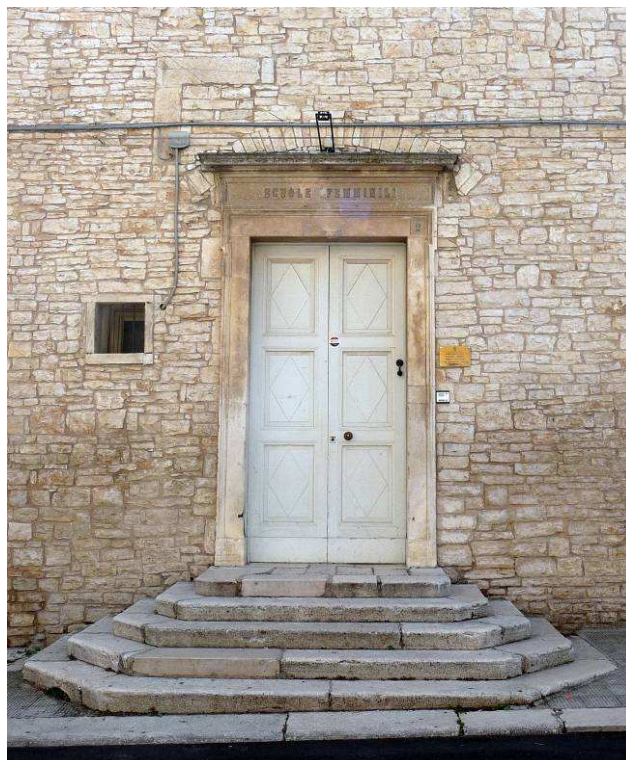


Fig. 3_Ingresso su Via Madonna delle Grazie al civico 2.

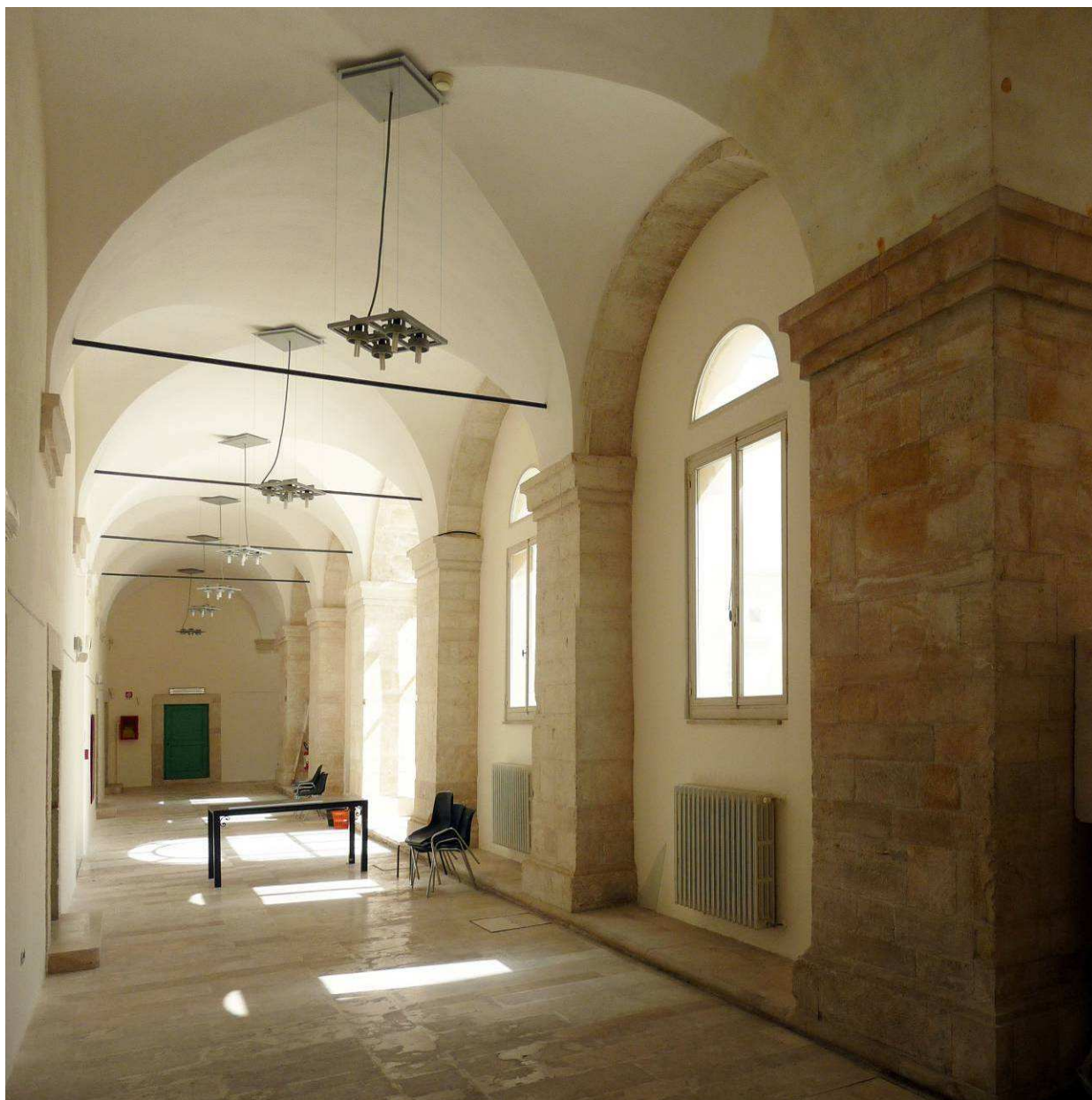


Fig. 4_Piano terra, ala nord del chiostro. In primo piano a destra, in corrispondenza del pilastro d'angolo, si nota l'umidità dovuta all'infiltrazione dell'acqua piovana.

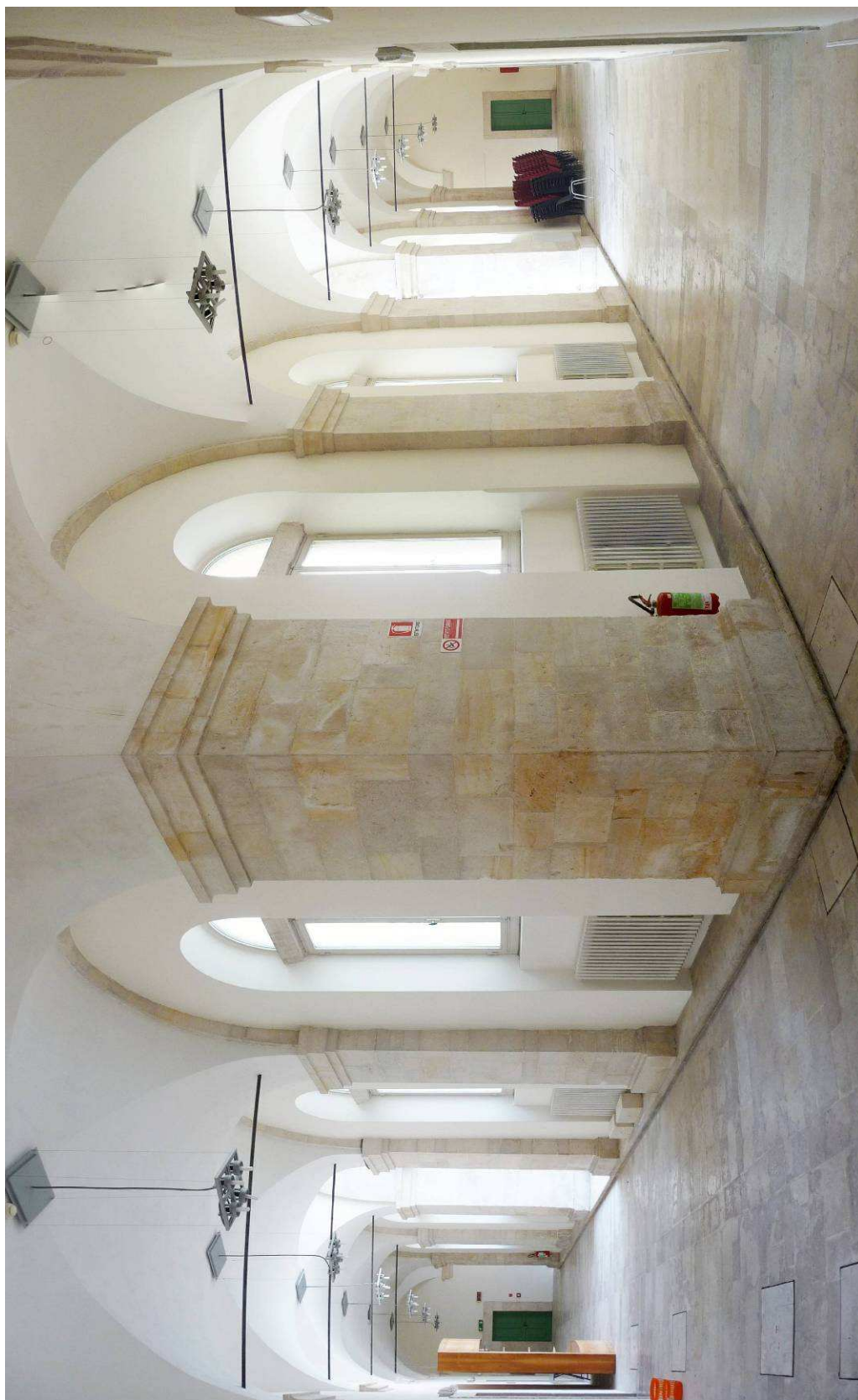


Fig. 5_ Piano terra, ali sud ed est del chiostro. In primo piano al centro, in corrispondenza del pilastro d'angolo, si nota l'umidità dovuta all'infiltrazione dell'acqua piovana.



Fig. 6_Scalone di accesso monumentale al primo piano.



Fig. 11_Portale di accesso al convento da Via Valle Noè in corrispondenza del civico 3.



Fig. 12_Prospetto del convento su Via Valle Noè.