

REGGIMENTO LOGISTICO «PINEROLO» **Poligono di MURGIA PARISI VECCHIO**

Campana di sgombero del giorno 10
 novembre 2020 dalle 14:00 alle 21:00.
 Tiri con: PB92FS, ARX/160 e AR 70/90, MINIMI,
 MG42/59 dec. e lancio B.A.M.

DATA: EUROPEAN 1950

DISLOCAZIONE DELLE VEDETTE

Vedetta n°	Coordinate UTM
1	33T XF 2365 - 2680
2	33T XF 2469 - 2729
3	33T XF 2540 - 2832
4	33T XF 2525 - 2876
5	33T XF 2576 - 2974
6	33T XF 2475 - 2967
7	33T XF 2452 - 2929
8	33T XF 2365 - 2900
9	33T XF 2340 - 2825
10	33T XF 2330 - 2725

BOMBA A MANO

1	33T XF 2344 2701
2	33T XF 2326 2729
3	33T XF 2337 2736
4	33T XF 2358 2712

IL DIRETTORE DI ESERCITAZIONE
 Cap. GILBERTO CAPONE

BATTAGLIONE LOGISTICO - RSOM

Poligono di MURGIA PARISI VECCHIO

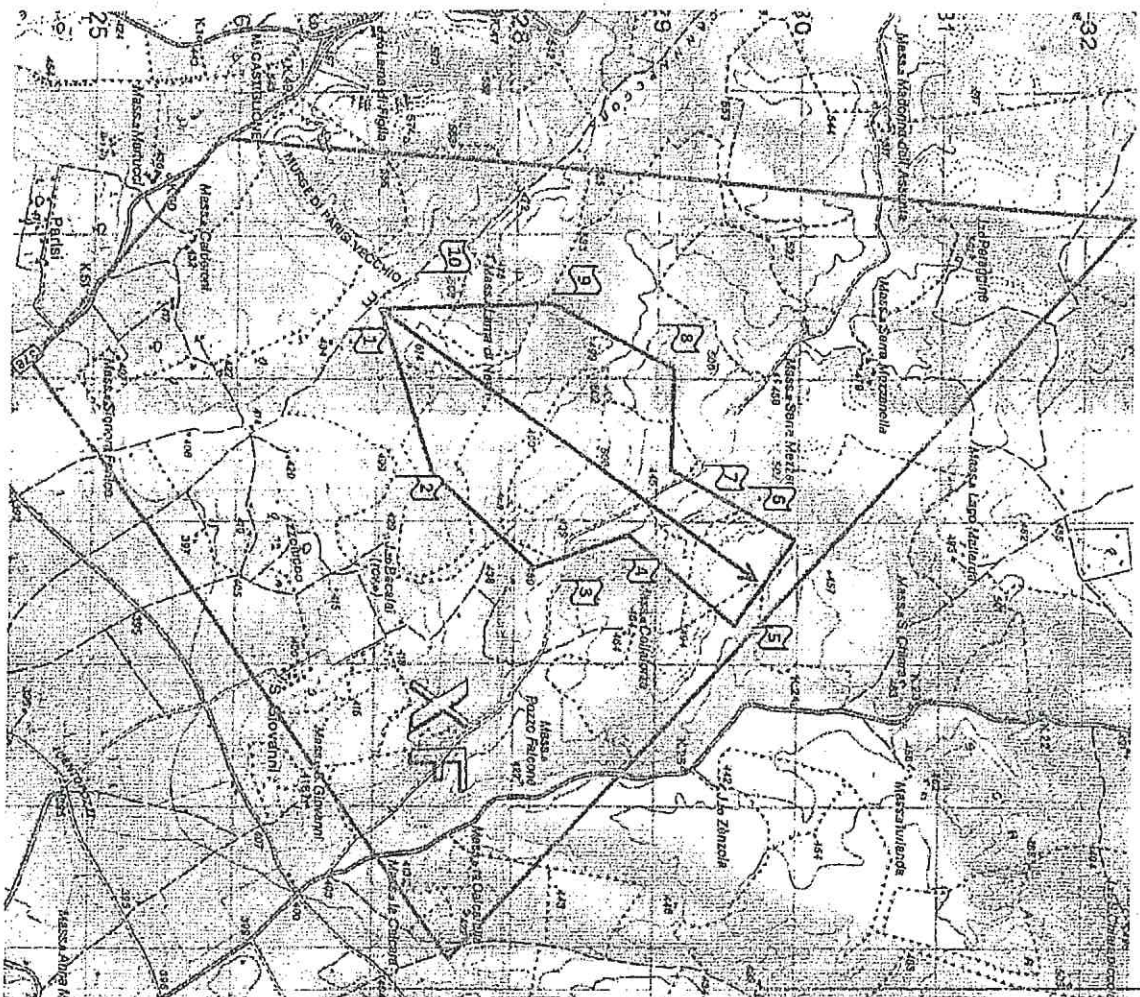
Campana di sgombero poligono del giorno
11 novembre 2020 dalle 14:00 alle 21:00.
Lezioni di tiro con pistola PB - 92/FS cal. 9
e fucile AR - 70/90 cal. 5,56 ord.

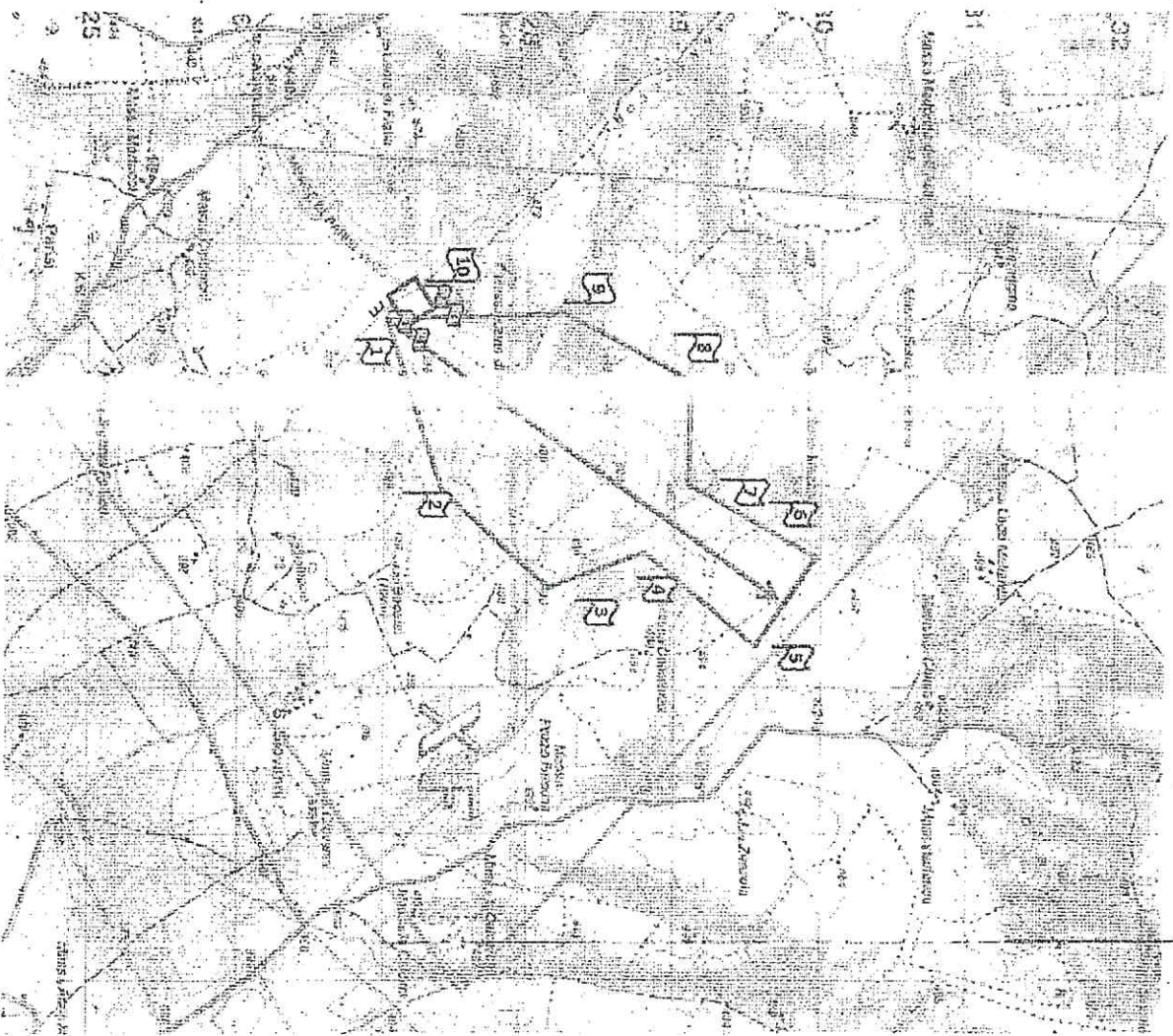
DATUM: EUROPEAN 1950

DISLOCAZIONE DELLE VEDETTE

Vedetta n°	Coordinate UTM
1	33T XF 2365 - 2680
2	33T XF 2469 - 2729
3	33T XF 2540 - 2832
4	33T XF 2525 - 2876
5	33T XF 2576 - 2974
6	33T XF 2475 - 2967
7	33T XF 2452 - 2929
8	33T XF 2365 - 2900
9	33T XF 2340 - 2825
10	33T XF 2330 - 2725

IL DIRETTORE DI ESERCITAZIONE
Cap. tramat. RM Matteo ROA'



82° REGGIMENTO FANTERIA

Poligono di MURCIA PARISI VECCHIO

Campana di sgombero del giorno 12
novembre 2020 dalle 14:00 alle 21:00.

Tiri con: PB92FS, ARX/160 (5,56 ord.), MINIMI,
SPAS/15, GLX/160 practice, MG42/59 KB e
lancio B.A.M.

DATUM: EUROPEAN 1950

DISLOCAZIONE DELLE VEDETTE

Vedetta n°	Coordinate UTM
1	33T XF 2365 - 2680
2	33T XF 2469 - 2729
3	33T XF 2540 - 2832
4	33T XF 2525 - 2876
5	33T XF 2576 - 2974
6	33T XF 2475 - 2967
7	33T XF 2452 - 2929
8	33T XF 2365 - 2900
9	33T XF 2340 - 2825
10	33T XF 2330 - 2725

BOMBA A MANO

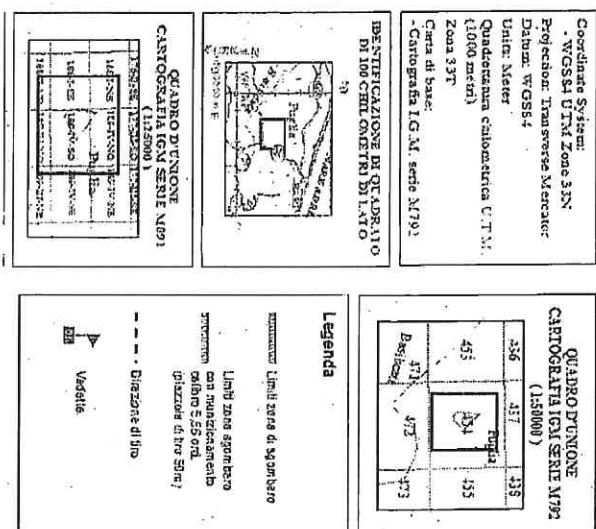
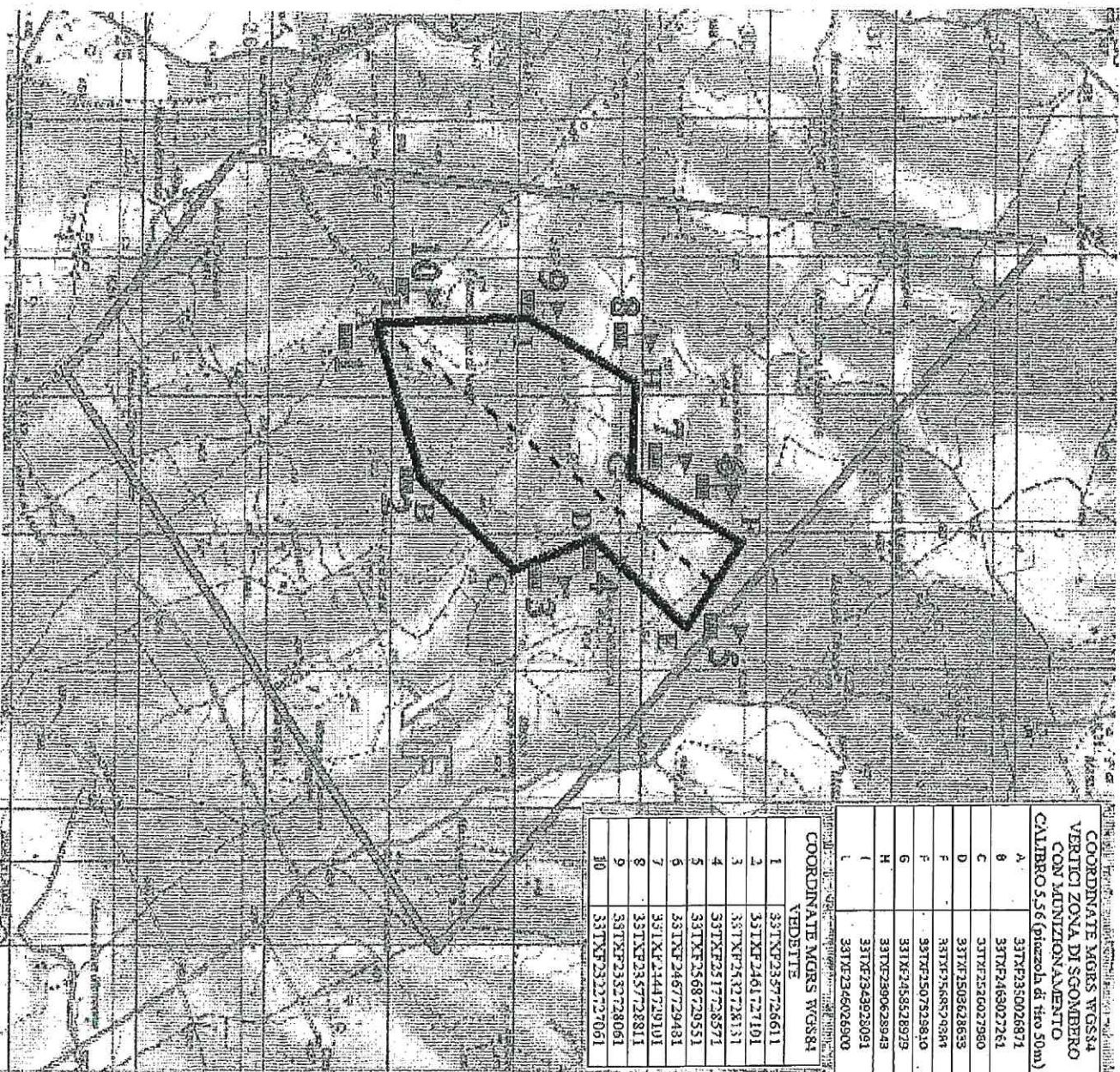
1	33T XF 2344 2701
2	33T XF 2326 2729
3	33T XF 2337 2736
4	33T XF 2358 2712

IL DIRETTORE DI ESERCITAZIONE
Cap. f. RN Francesco LABIANCA

7° REGGIMENTO BERSAGLIERI

MC REGIA FIELIST VECCHIO

SCALA 1:50.000

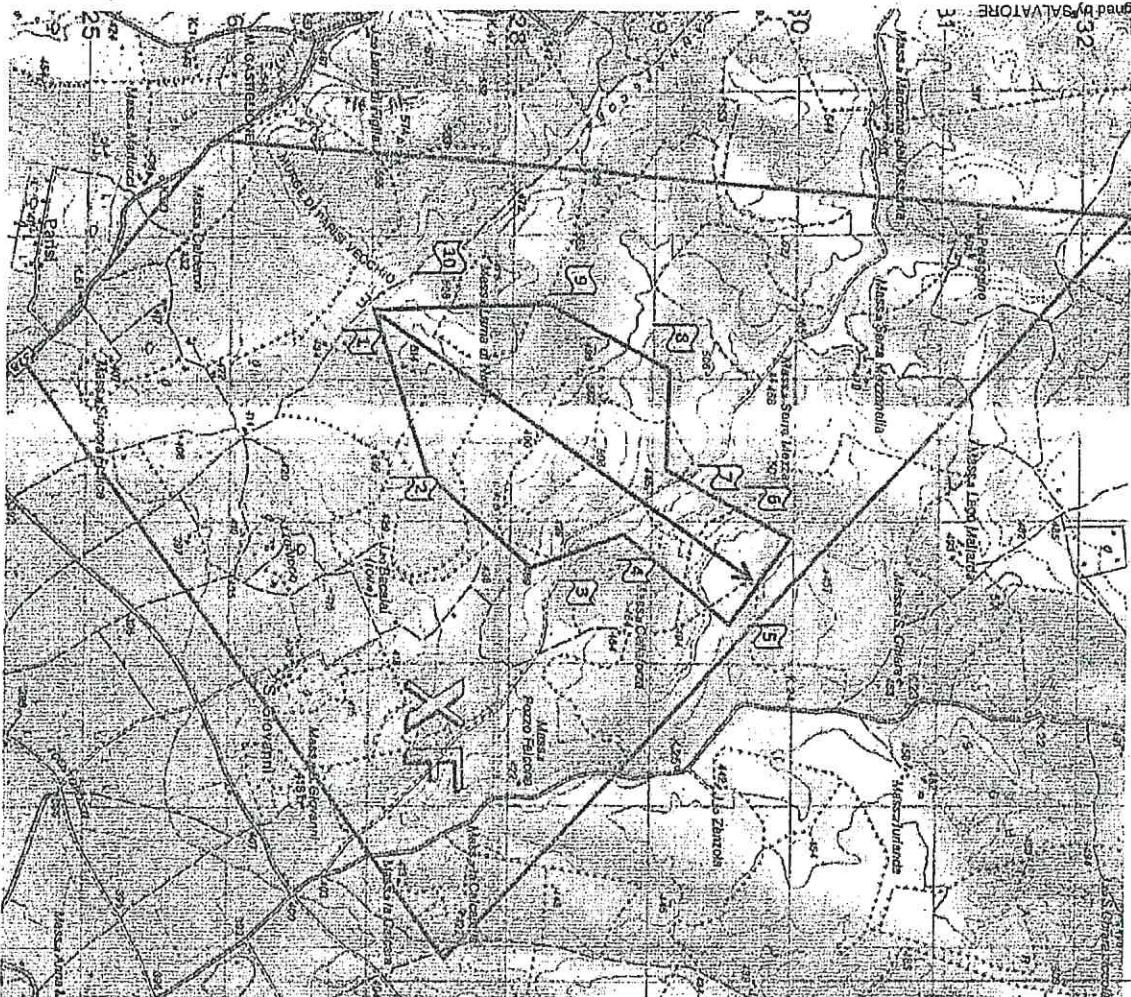


Campana di sgombero del
giorno 18 novembre 2020 dalle
09:00 alle 16:00. Tiri con
PB92FS, ARX/160.

Direttore di Esercitazione

Cap. F.b./ RN Simone CELESTINI

Cap. F.b./ RN Simone CELESTINI



BATTAGLIONE GETRA - RSOM
Poligono di MURGIA PARISI VECCHIO

Campana di sgombero del giorno 23
NOVEMBRE 2020 dalle 14:00 alle 21:00.
Tiri con: PB92FS, AR 70/90 ARX/160.

DATUM: EUROPEAN 1950

DISLOCAZIONE DELLE VEDETTE

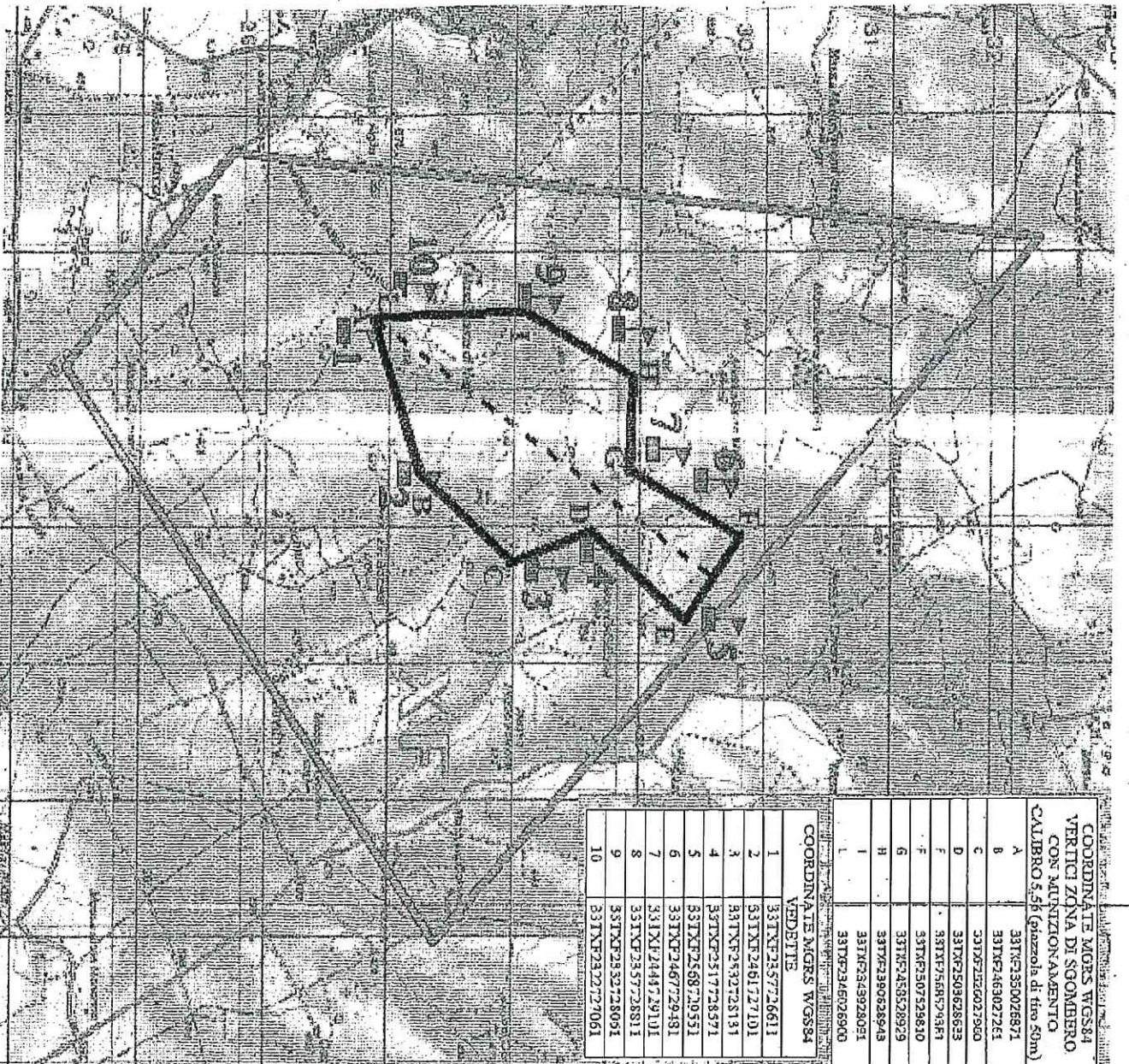
Vedetta n°	Coordinate UTM
1	33T XF 2365 - 2680
2	33T XF 2469 - 2729
3	33T XF 2540 - 2832
4	33T XF 2525 - 2876
5	33T XF 2576 - 2974
6	33T XF 2475 - 2967
7	33T XF 2452 - 2929
8	33T XF 2365 - 2900
9	33T XF 2340 - 2825
10	33T XF 2330 - 2725

IL DIRETTORE DI ESERCITAZIONE
Cap. Davide CUCCO

7° REGIMENTO BERSAGLIERI

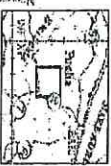
MITRIGIA PALLINI VECCHIO

SCALA 1:50.000



Coordinate System:
- WGS84 UTM Zone 32N
Projection: Transverse Mercator
Datum: WGS84
Units: Meter
Quadratura chilometrica U.T.M.
(1000 metri)
Zona 32E
Carta di base:
- Cartografia I.G.M. serie M792

IDENTIFICAZIONE DI QUADRATO
DI 100 CENT. OMETRI DI LATO



QUADRATO DI 100 CENT. OMETRI DI LATO
(125000)

125000	125000	125000	125000	125000
125000	125000	125000	125000	125000
125000	125000	125000	125000	125000
125000	125000	125000	125000	125000
125000	125000	125000	125000	125000

QUADRO DI PUNONE CARTOGRAFIA IGM SERIE M1972 (1:50.000)		
436	437	438
433	<div>434</div>	435
430	431	432
427	428	429

Legenda

----- Limiti zona di sgombero

----- Limiti zona sgombero
non munizionamento
calibro 5,56 mm
(piazza di tiro 50m)

--- Direzione di tiro

▲ Vedetta

Campana di sgombero del
giorno 25 NOVEMBRE 2020
dalle 14:00 alle 21:00. Tiri con
PB92FS, ARX/160.

Direttore di Esercitazione

Cap. (b) RNFABIO RECUPERO

[Signature]

Area di sgombero lancio bomba a mano del giorno 25 novembre 2020.

Cap. f.(b.) RN Fabio RECUPERO

Bandieroni Vedetta

Itinerario di accesso

Limiti zona sgombe

DISLOCAZIONE DELLE VEDETTE

COORDINATE EUROPEAN 1950

Illegono di MURGIA PARISI VEGCHI

100-443887-100

