

## CONVEGNO: I risultati del progetto AGROECOSISTEMI

### Azione 3

#### I LUOGHI DEL PARCO

- DODICI ESCURSIONI TRA I LUOGHI PIÙ BELLI E SIGNIFICATIVI DEL PARCO -



**AGROECOSISTEMI: dalla qualità dell'ambiente alla qualità delle produzioni**

# Percorso n. 1

## da azienda Caputi - Masseria Coppa di Sopra

### Località Castel di Coppa - Ruvo di Puglia



**Profilo altimetrico del percorso**

**Lunghezza percorso 7,69 Km**

**Pendenza max. 7,8%**

**Il percorso**



## PUNTI DI INTERESSE DEL PERCORSO n. 1



**Azienda Caputi - Masseria Coppa di Sopra**



**Tomba a Tholos**

## PUNTI DI INTERESSE DEL PERCORSO n. 1



Jazzo La Pisticchia



Perastro secolare





## PUNTI DI INTERESSE DEL PERCORSO n. 1



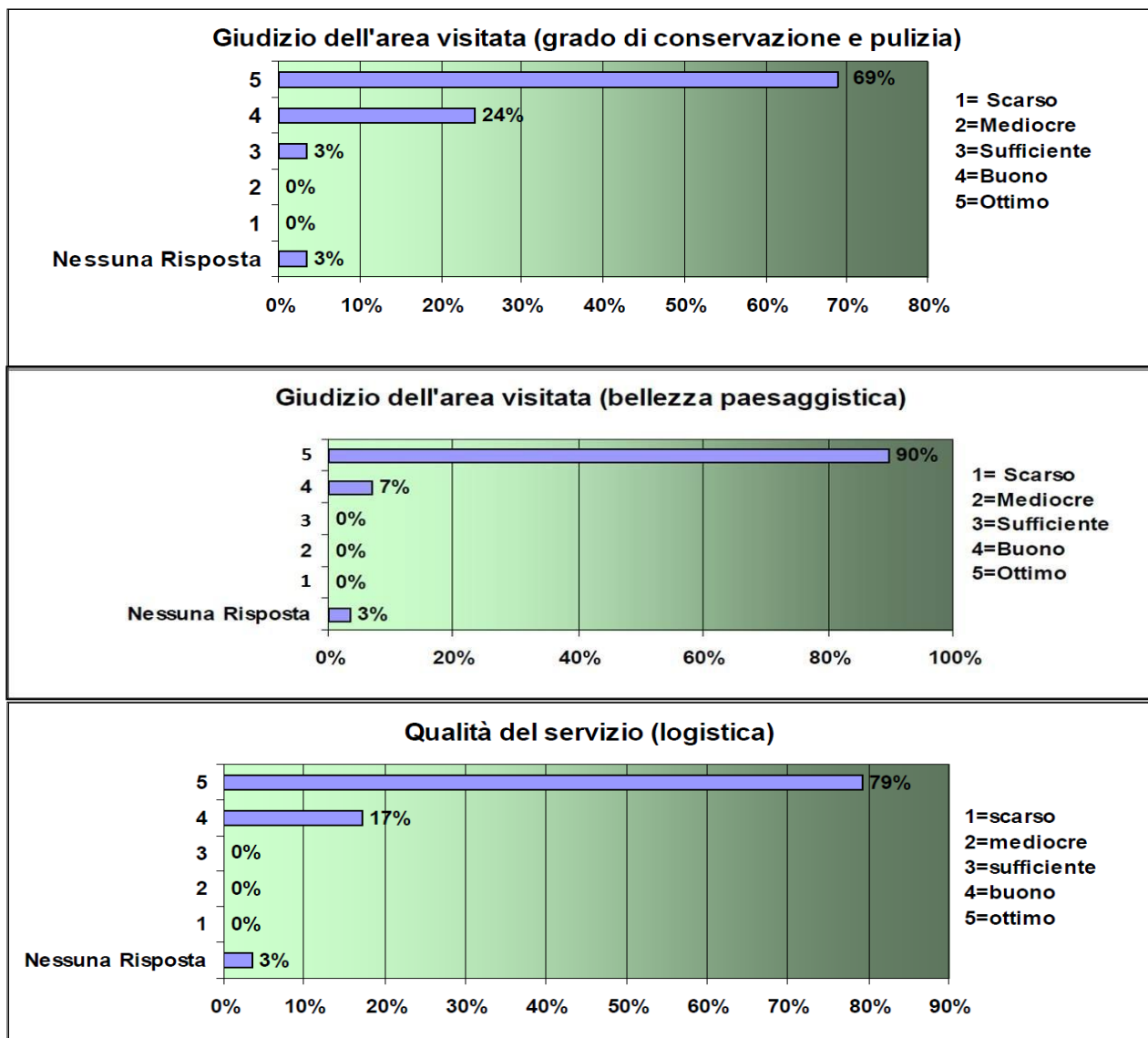
**Campo carreggiato**

**Escursione n. 1 del 10/03/2013  
da azienda Caputi - Masseria Coppa di Sopra-  
Località Castel di Coppa - Ruvo di Puglia**





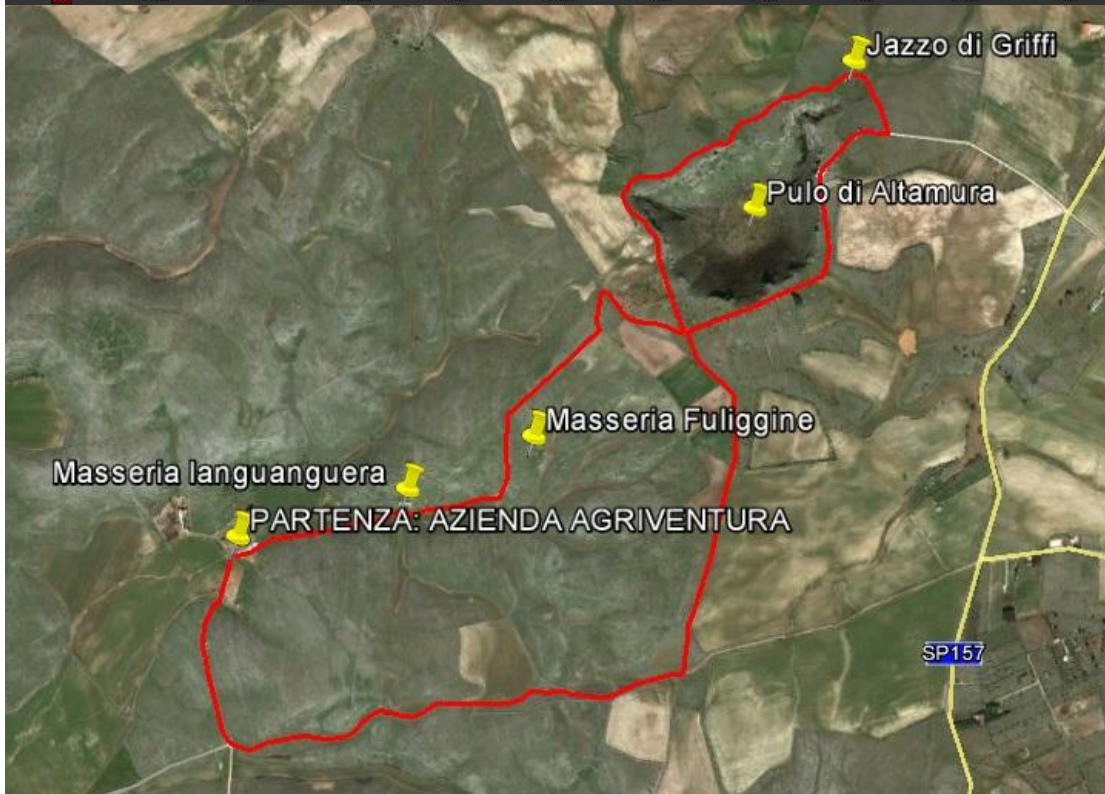
# Grafici riguardanti il gradimento dell'attività escursionistica del 10 marzo 2013



## Percorso n. 2

da azienda: Agriventura - Masseria Mezzoprete

Località: Mezzoprete-Altamura Luogo di interesse: Pulo di Altamura



**Il profilo altimetrico del percorso**

**Lunghezza percorso 8,12 Km**

**Pendenza max. 25,9%**

**Il percorso**



## PUNTI DI INTERESSE DEL PERCORSO n. 2



**Masseria Languanguera**



**Masseria Fuliggine**

## PUNTI DI INTERESSE DEL PERCORSO n. 2



**Pulo di Altamura**

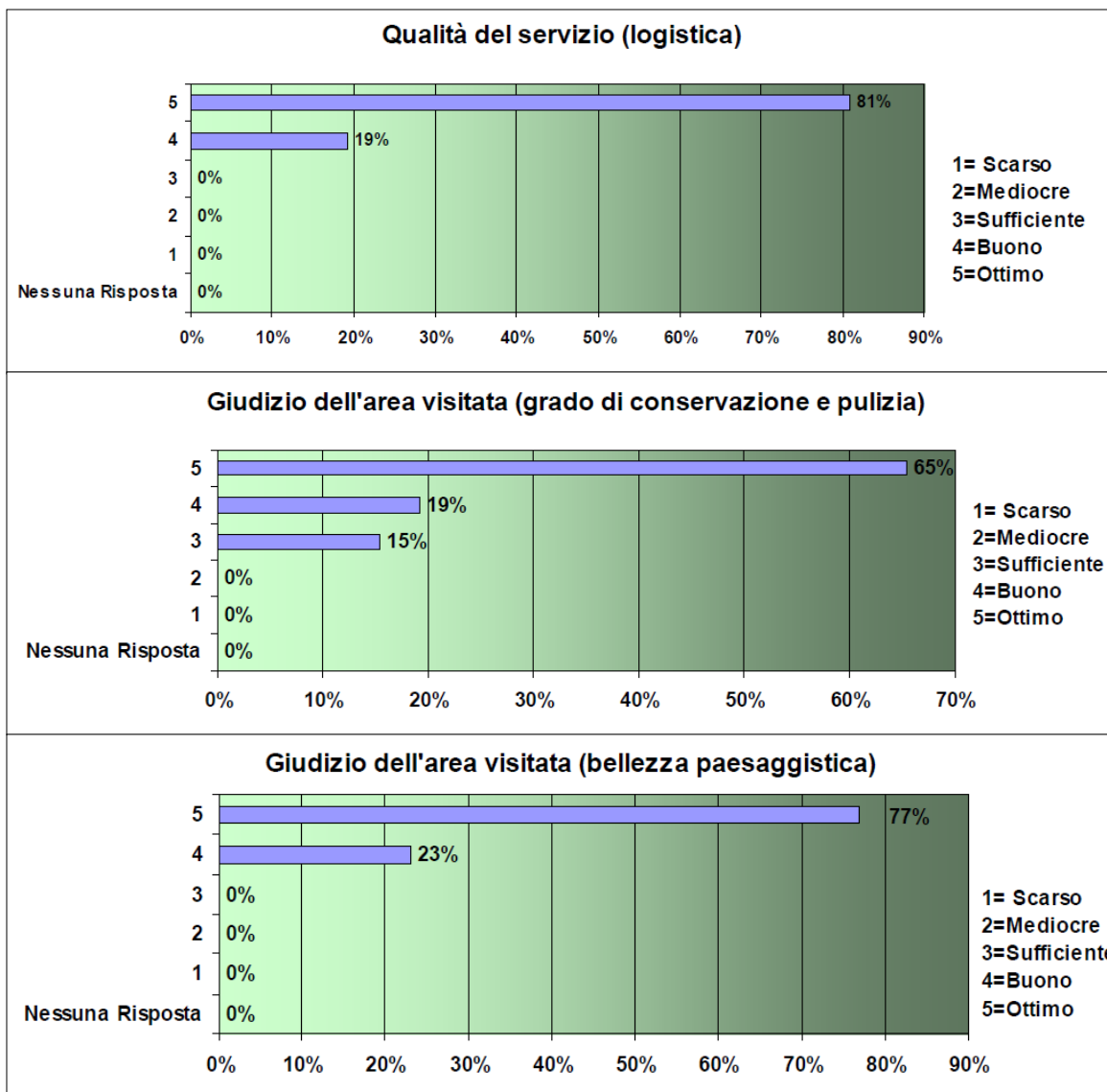




**Escursione n. 2 del 30-03-2013**  
**da azienda: Agriturismo - Masseria Mezzoprete**  
**Località: Mezzoprete-Altamura** Luogo di interesse: Pulo di Altamura



# Grafici riguardanti il gradimento dell'attività escursionistica del 30 marzo 2013





# Percorso n. 3

da azienda: Incampo - Masseria Revinaldi

Località: La Minarca - Andria

Luogo di interesse: Castel del Monte, Monte La Croce



**Profilo altimetrico del percorso**

**Lunghezza percorso 7 km**

**Pendenza max. 14,6%**

**Il percorso**

## PUNTI DI INTERESSE DEL PERCORSO n. 3

**Azienda Incampo**



**Monte La Croce**





## PUNTI DI INTERESSE DEL PERCORSO n. 3



**Punto panoramico  
da Monte La croce**



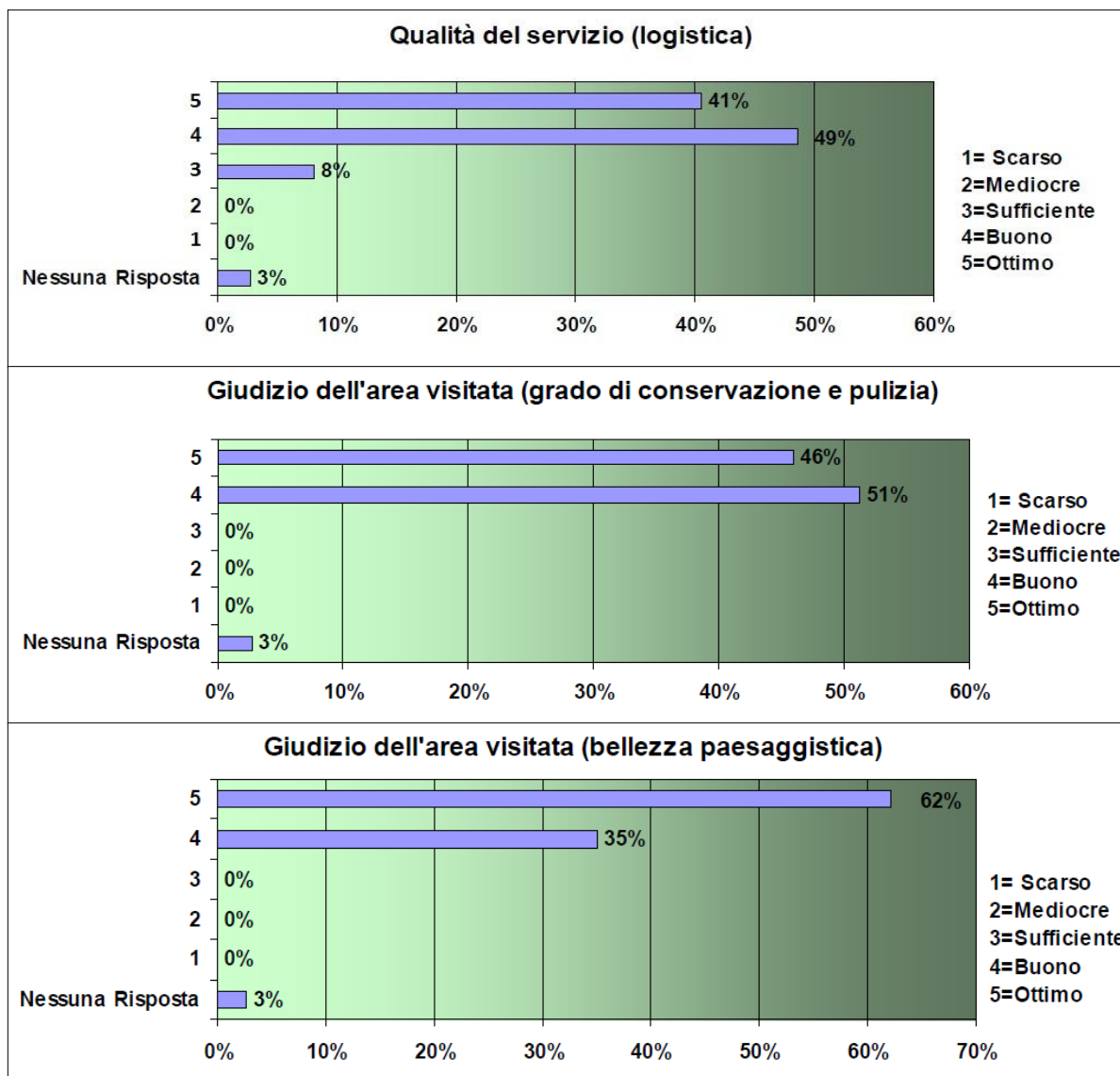
**Jazzo**



**Escursione n. 3 del 28/04/2013**  
**da azienda: Incampo - Masseria Revinaldi**  
**Località: La Minarca - Andria**  
**Luoghi di interesse: Castel del Monte, Monte La Croce**



# Grafici riguardanti il gradimento dell'attività escursionistica del 28 aprile 2013



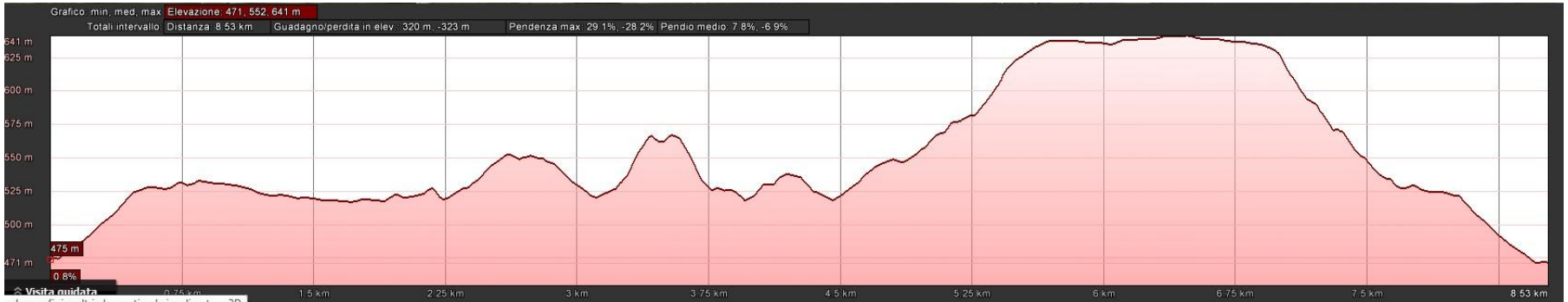


# Percorso n. 4

## da azienda: F.Ili Ventura

### Località: C.da Garagnone Spinazzola

### Luogo di interesse: Castel Garagnone



**Profilo altimetrico del percorso**

**Lunghezza percorso 8,5 km**

**Pendenza max. 27%**

**Il percorso**

## PUNTI DI INTERESSE DEL PERCORSO n. 4



**Punto panoramico**

**lungo la prima parte del percorso**



**Jazzo**





## PUNTI DI INTERESSE DEL PERCORSO n. 4



**Rimboschimento**



**Ruderi**

**Castello Garagnone**



## PUNTI DI INTERESSE DEL PERCORSO n. 4



**Masseria Melodia**



Escursione n. 4 del 05-05-2013

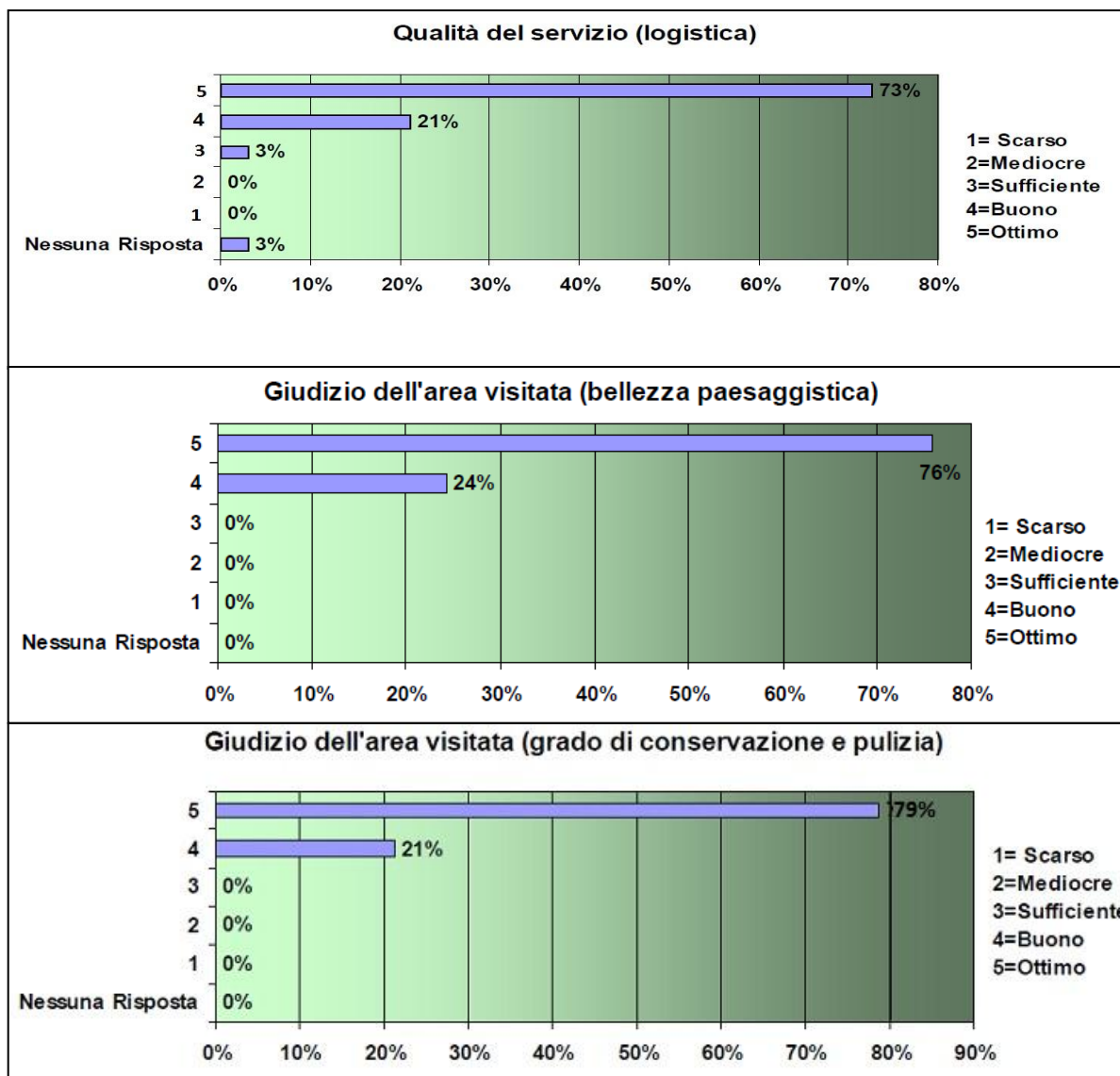
da azienda: F.Ili Ventura

Località: C.da Garagnone Spinazzola Luogo di interesse: Castel Garagnone





# Grafici riguardanti il gradimento dell'attività escursionistica del 5 maggio 2013



# Percorso n. 5

## da azienda: Cifarelli

### Località: C.da Maricello – Gravina in Puglia

### Luogo di interesse: Pulicchio di Gravina



**Profilo altimetrico del percorso**

**Lunghezza percorso 8,35 km**

**Pendenza max. 26.5%**



**Il percorso**



## PUNTI DI INTERESSE DEL PERCORSO n. 5



**Jazzo Monnara**

**Pulicchio di Gravina**



**Escursione n. 5 del 12-05-2013**

**da azienda: Cifarelli**

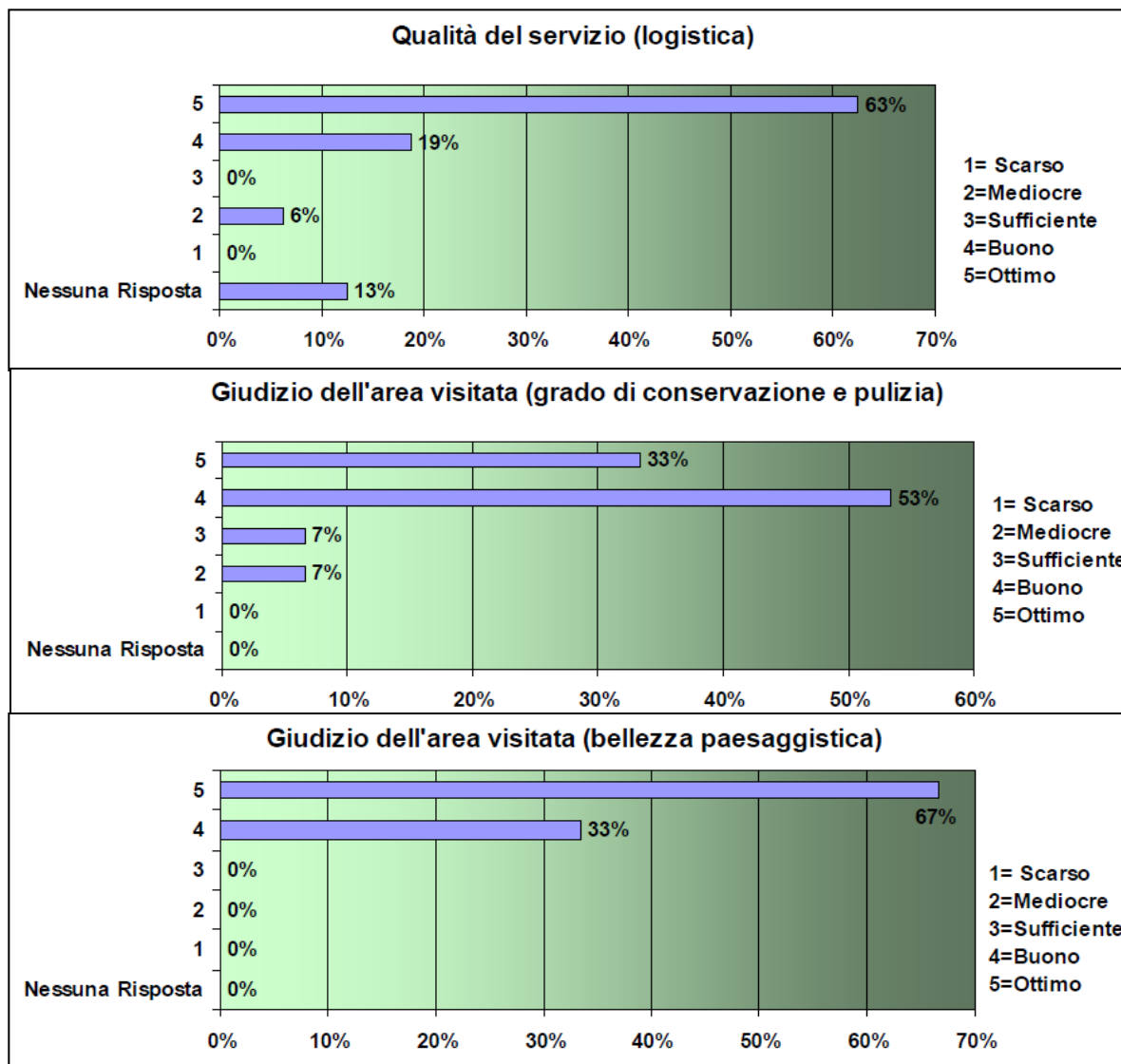
**Località: C.da Maricello – Gravina in Puglia**

**Luogo di interesse: Pulicchio di Gravina**



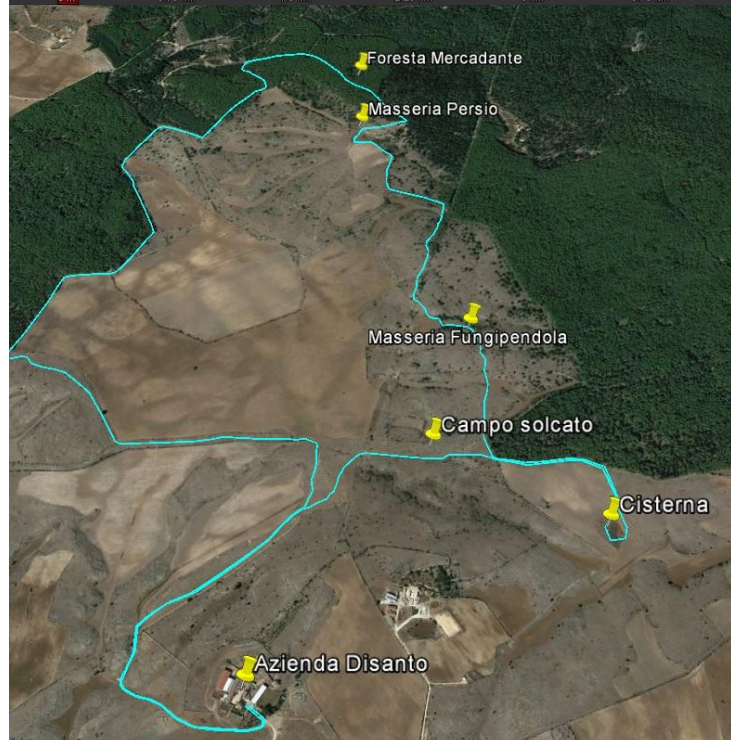
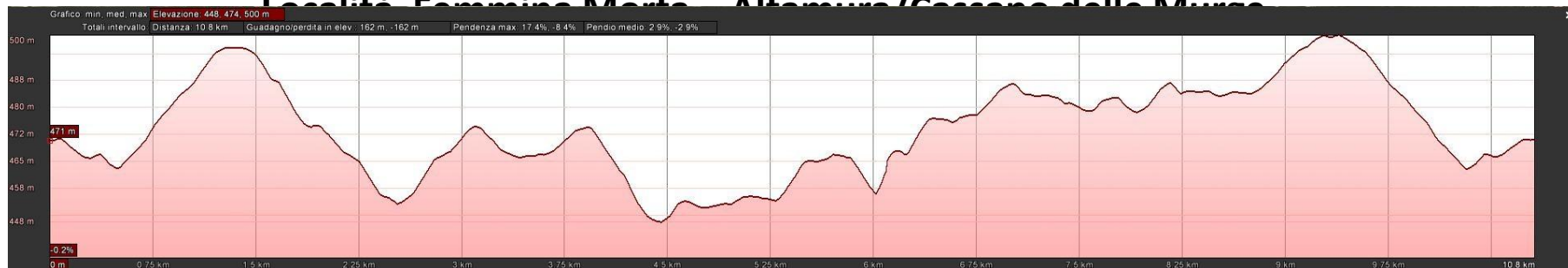


# Grafici riguardanti il gradimento dell'attività escursionistica del 12 maggio 2013



# Percorso n. 6 da azienda: S.S. Annunziata" di P. Disanto & Figli

Località: Femmine Morte - Altamura / Casone delle Murge



**Profilo altimetrico del percorso**

**Lunghezza percorso km 10,8**

**Pendenza max. 17,4 %**

**Il Percorso**





## PUNTI DI INTERESSE DEL PERCORSO n. 6



**Foresta Mercadante**



**Masseria Persio**

## PUNTI DI INTERESSE DEL PERCORSO n. 6



**Masseria Fungipendola**



**Campo solcato**



## PUNTI DI INTERESSE DEL PERCORSO n. 6



Cisterna

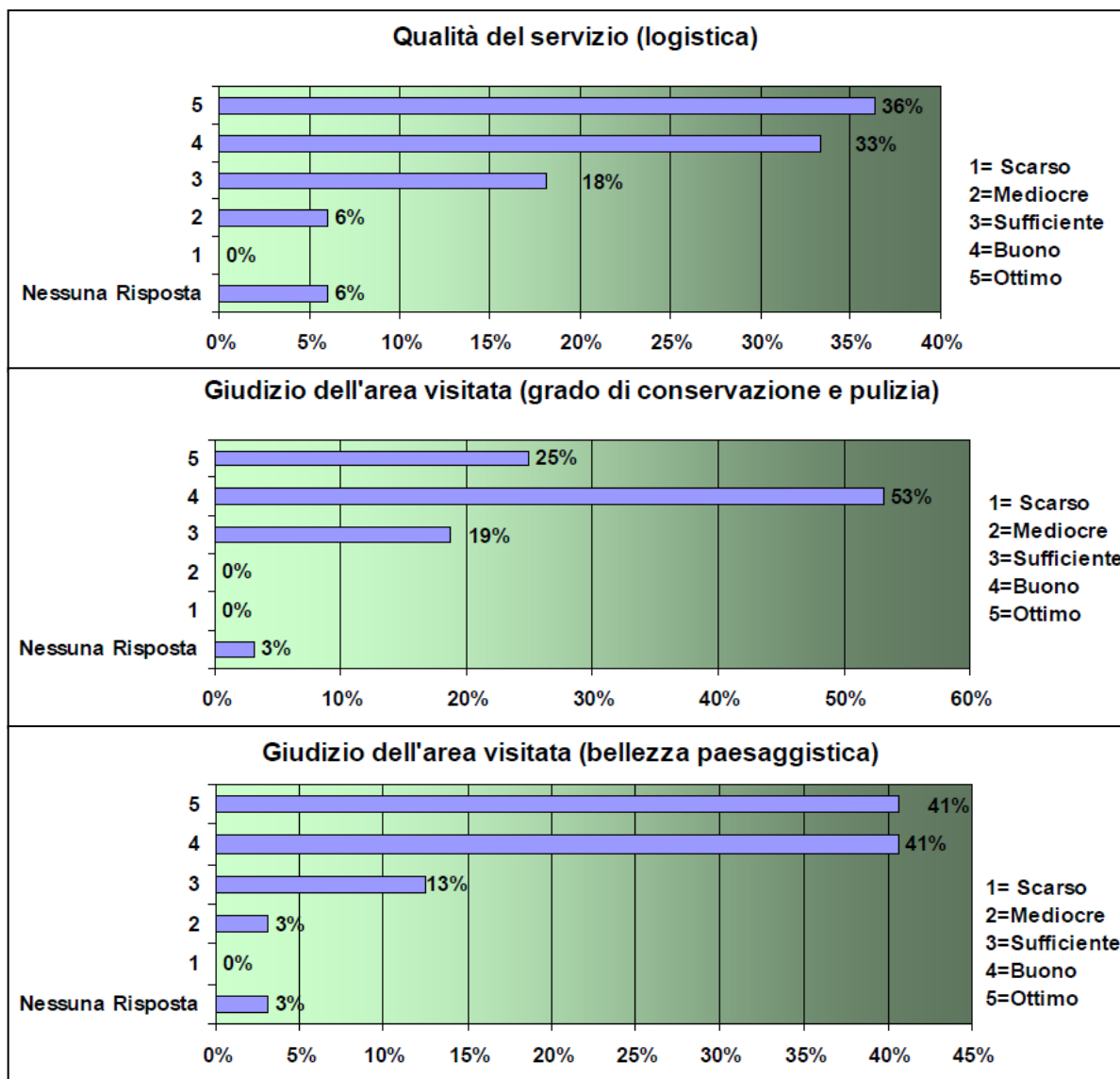


**Escursione n. 6 del 19-05-2013**  
**da azienda: S.S. Annunziata” di P. Disanto & Figli**  
**Località Femmina Morta – Altamura/Cassano delle Murge**  
**Luogo di interesse: Foresta Mercadante**





# Grafici riguardanti il gradimento dell'attività escursionistica del 19 maggio 2013

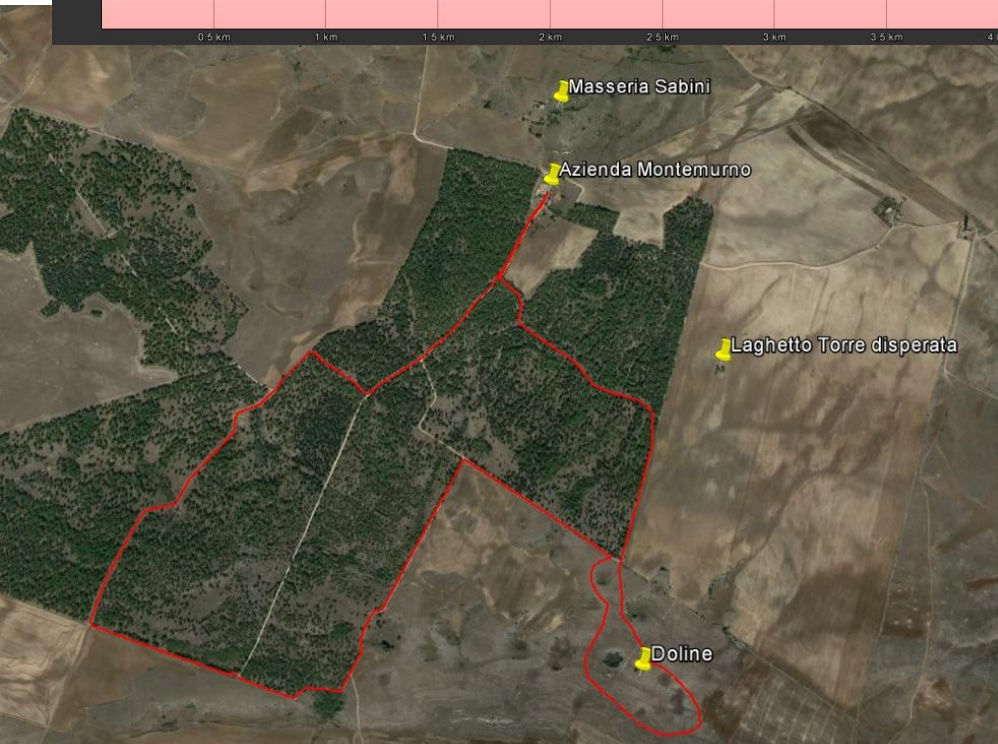
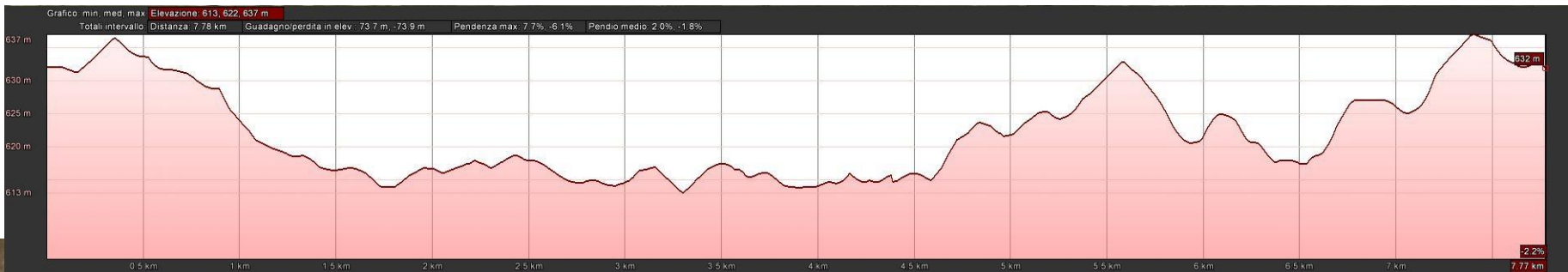


# Percorso n. 7

## da azienda: Montemurno

### Località: C.da Masserie Sabini – Spinazzola

#### Luogo di interesse: antico complesso masseriale Sabini, bosco di Senarico



**Profilo altimetrico del percorso**

**Lunghezza percorso 7,78 km**

**Pendenza max. 7,7%**

**Il percorso**



## PUNTI DI INTERESSE DEL PERCORSO n. 7



**Azienda Montemurno**



**Dolina**



## PUNTI DI INTERESSE DEL PERCORSO n. 7



**Masseria Sabini**

**Laghetto Torre Disperata**





**Escursione n. 7 del 26-05-2013**

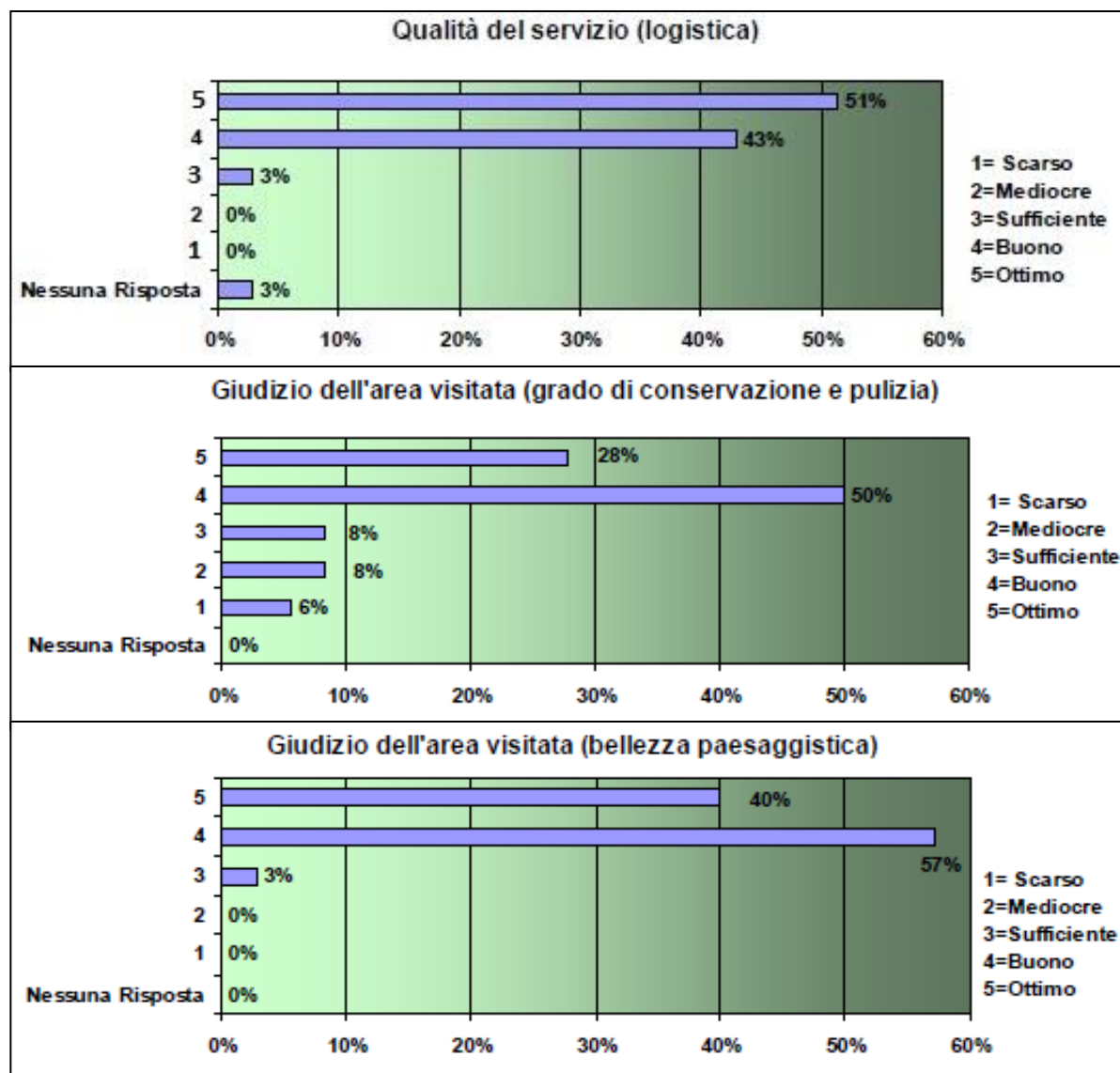
**da azienda: Montemurno**

**Località: C.da Masserie Sabini – Spinazzola**

**Luogo di interesse: antico complesso masseriale Sabini, bosco di Senarico**



# Grafici riguardanti il gradimento dell'attività escursionistica del 26 maggio 2013





# Percorso n. 8

## da azienda: Berloco

### Località: Pietre Tagliate – Bitonto

### Luogo di interesse: Jazzo Pietre Tagliate



**Profilo altimetrico del percorso**

**Lunghezza percorso 7,28 km**  
**Pendenza max. 13,6%**

**Il percorso**

# PUNTI DI INTERESSE DEL PERCORSO n. 8

## Jazzo Pietre Tagliate





## PUNTI DI INTERESSE DEL PERCORSO n. 8



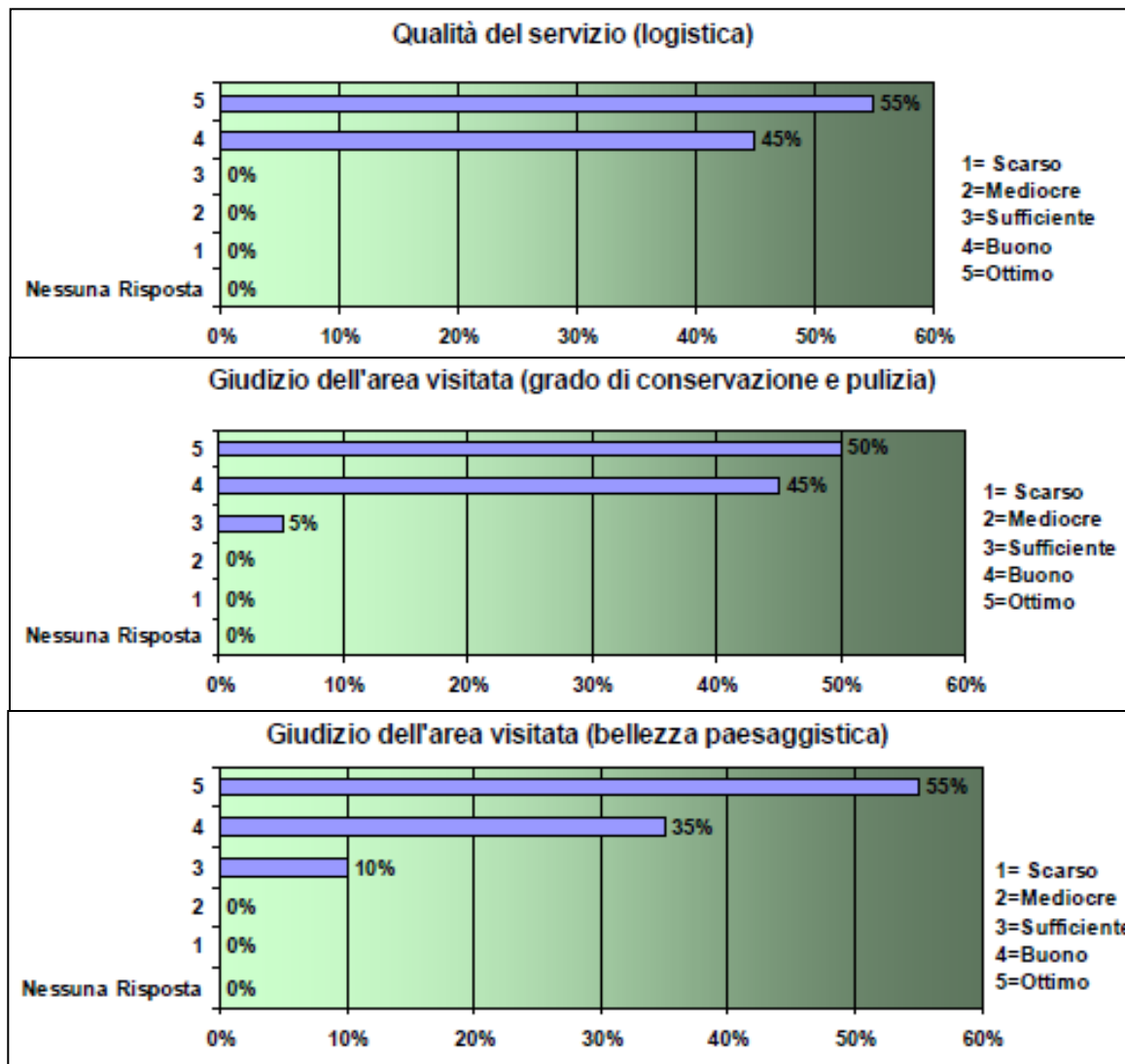
Ruderi di strutture in muratura a secco

**Escursione n. 8 del 02-06-2013**  
**da azienda: Berloco**  
**Località: Pietre Tagliate – Bitonto**  
**Luogo di interesse: Jazzo Pietre Tagliate**





# Grafici riguardanti il gradimento dell'attività escursionistica del 2 giugno 2013



# Percorso n. 9 da azienda: Scalera

## Località: C.da Lamia di Giacomo – Altamura

### Luogo di interesse: Lama Viola e Lama del Graviglione



**Profilo altimetrico del percorso**

**Lunghezza percorso 7,65 km**  
**Pendenza max. 12,1%**

**Il percorso**



## PUNTI DI INTERESSE DEL PERCORSO n. 9



**Azienda Scalera**



**Lama viola**

## PUNTI DI INTERESSE DEL PERCORSO n. 9



**Campo carreggiato**

**Rovine Masseria Graviglione**





## PUNTI DI INTERESSE DEL PERCORSO n. 9



**Abbeveratoio**



**Vaschetta carsica**



**Escursione n. 9 del 03-11-2013**

**da azienda Scalera**

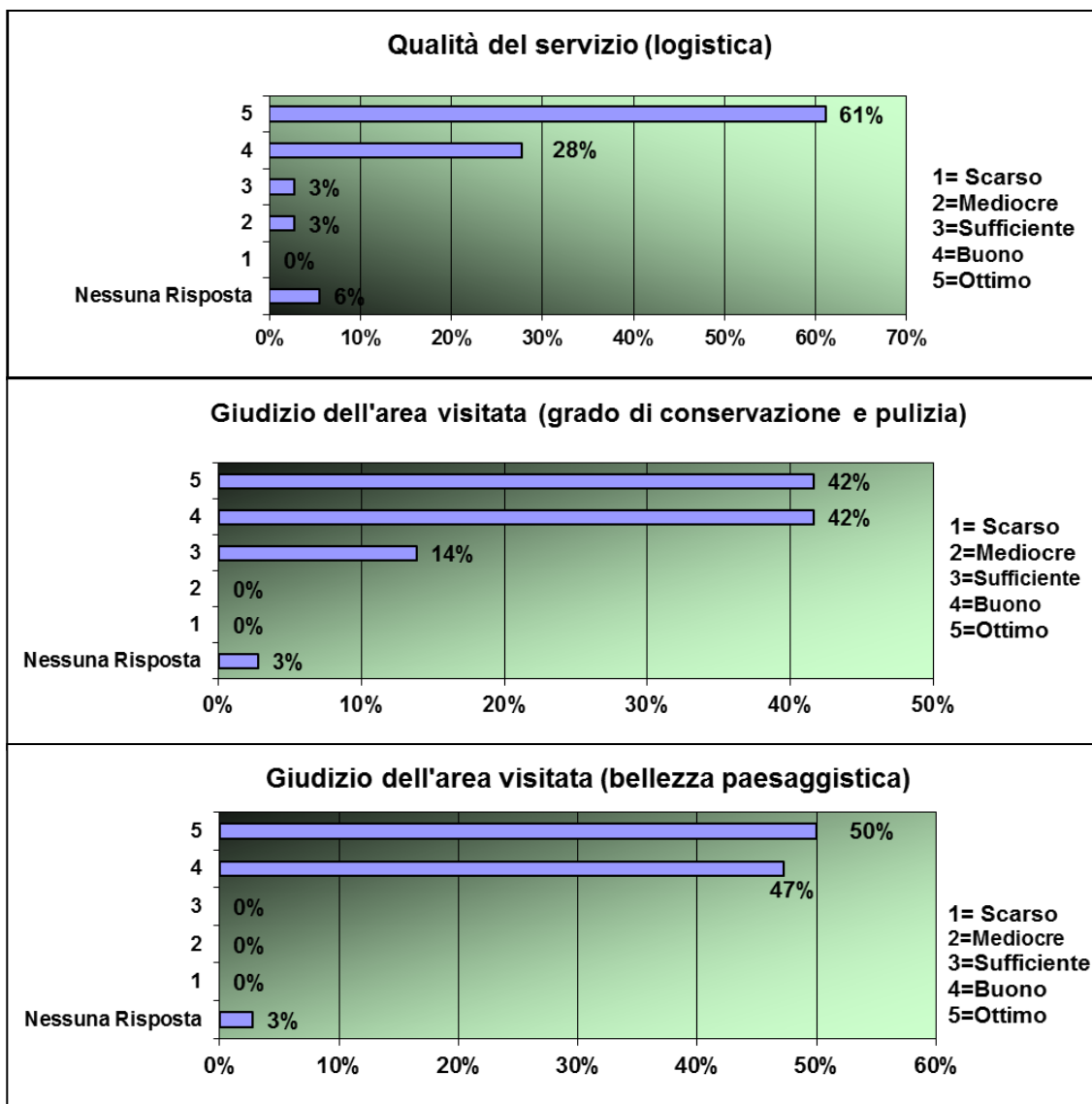
**Località: C.da Lamia di Giacomo – Altamura**

**Luogo di interesse: Lama Viola e Lama del Graviglione**





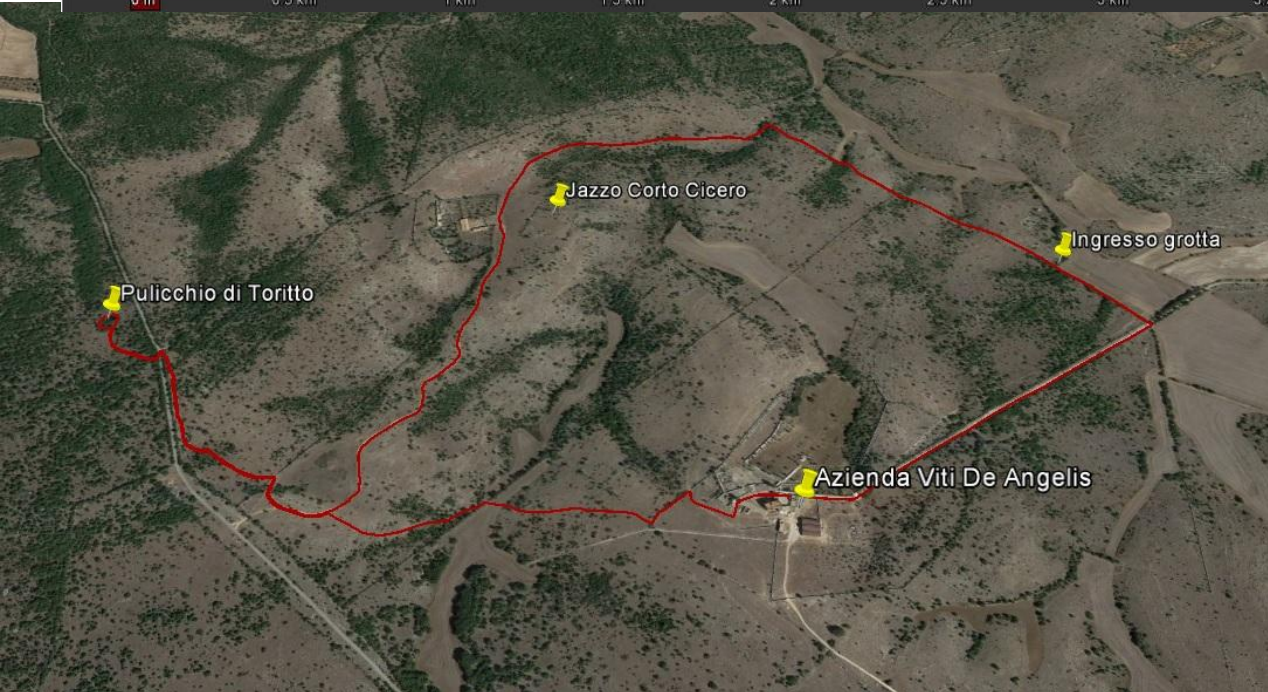
# Grafici riguardanti il gradimento dell'attività escursionistica del 3 novembre 2013



# Percorso n. 9 da azienda: Viti De Angelis

## Località: Parco La Mena – Altamura

### Luogo di interesse: Pulicchio di Toritto



**Profilo altimetrico del percorso**

**Lunghezza percorso 5,16 km**  
**Pendenza max. 11,8%**

**Il percorso**



## PUNTI DI INTERESSE DEL PERCORSO n. 10



**Azienda Viti De Angelis**

**Jazzo Corte Cicero**



## PUNTI DI INTERESSE DEL PERCORSO n. 10



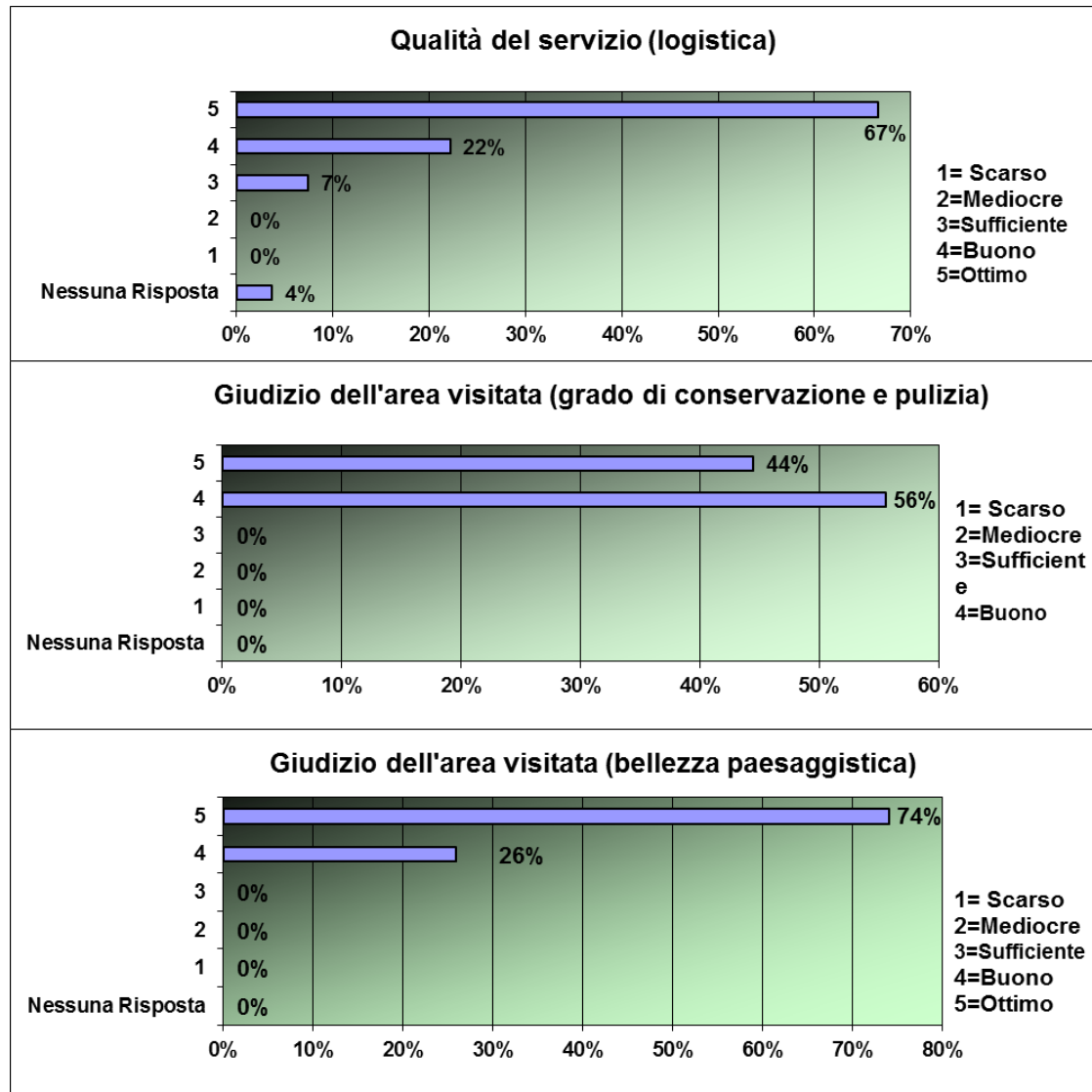
**Pulicchio di Toritto**



**Escursione n. 10 del 08-12-2013**  
**da azienda: Viti De Angelis**  
**Località: Parco La Mena – Altamura**  
**Luogo di interesse: Pulicchio di Toritto**



# Grafici riguardanti il gradimento dell'attività escursionistica del 8 dicembre 2013

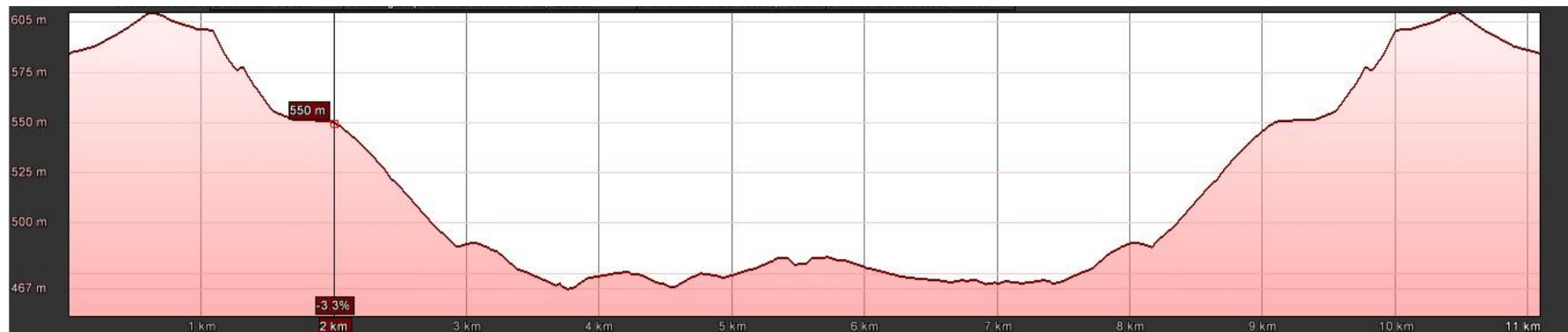




# Percorso n. 11 da azienda: Summo

## Località: Pennacchiello – Corato

### Luogo di interesse: Necropoli di San Magno



**Profilo altimetrico del percorso**

**Lunghezza percorso 11 km**  
**Pendenza max. 13,7%**

**Il percorso**

## PUNTI DI INTERESSE DEL PERCORSO n. 11



**Necropoli di san magno**

**Punto panoramico con vista  
sulla Murgia di san Magno**

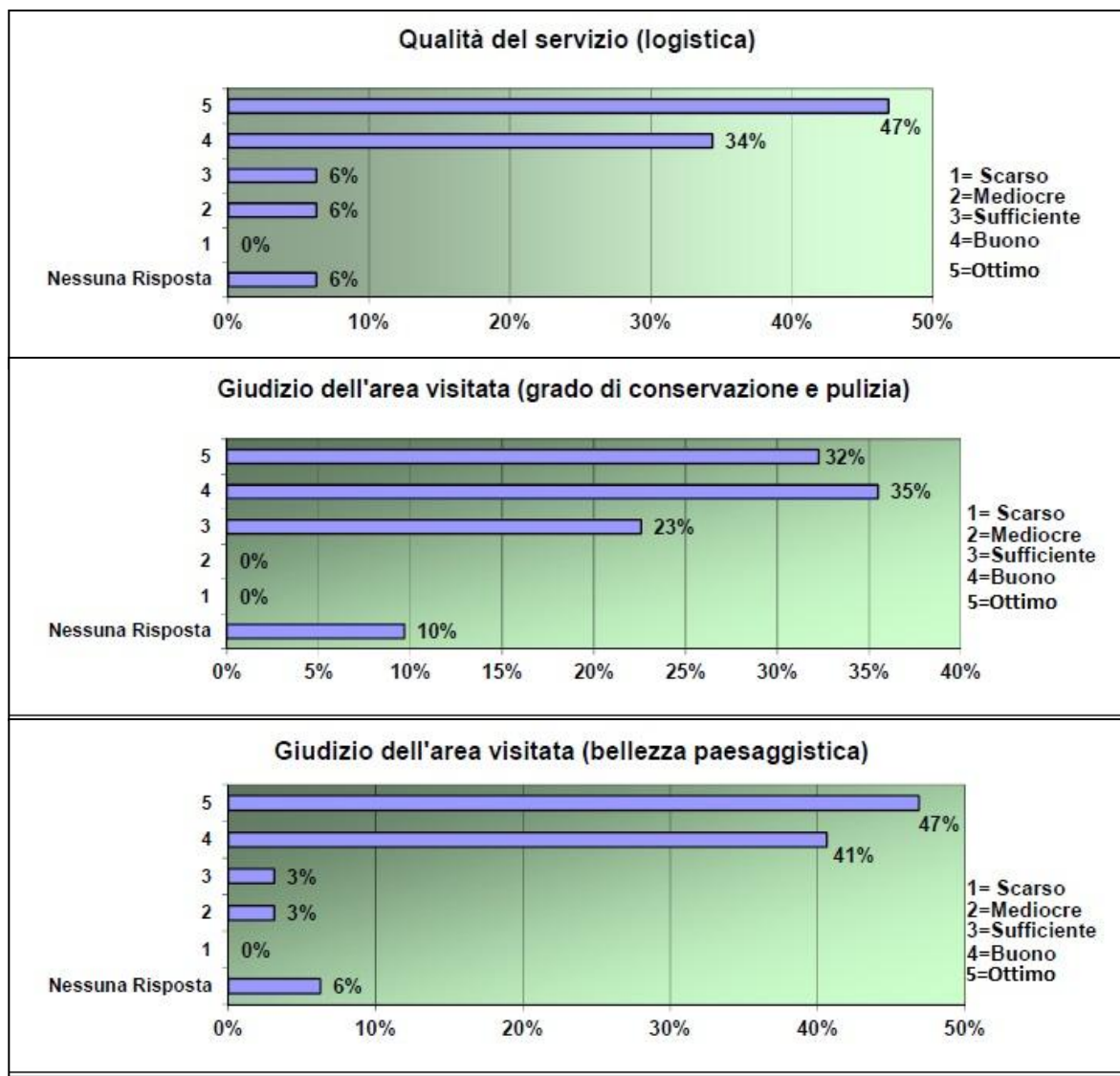




**Escursione n. 11 del 12 -01-2014**  
**da azienda: Summo**  
**Località: Pennacchiello – Corato**  
**Luogo di interesse: Necropoli di San Magno**



# Grafici riguardanti il gradimento dell'attività escursionistica del 12 gennaio 2014





# Percorso n. 12 da azienda: Picerno

## Località: Murgia Castigliolo e Parco Fiscale – Bitonto

### Luogo di interesse: Casette di Castigliolo



**Profilo altimetrico del percorso**

**Lunghezza percorso 7,96 km**  
**Pendenza max. 14,5%**



**Il Percorso**

## PUNTI DI INTERESSE DEL PERCORSO n. 12



Tratturo



Pietre di confine



## PUNTI DI INTERESSE DEL PERCORSO n. 12



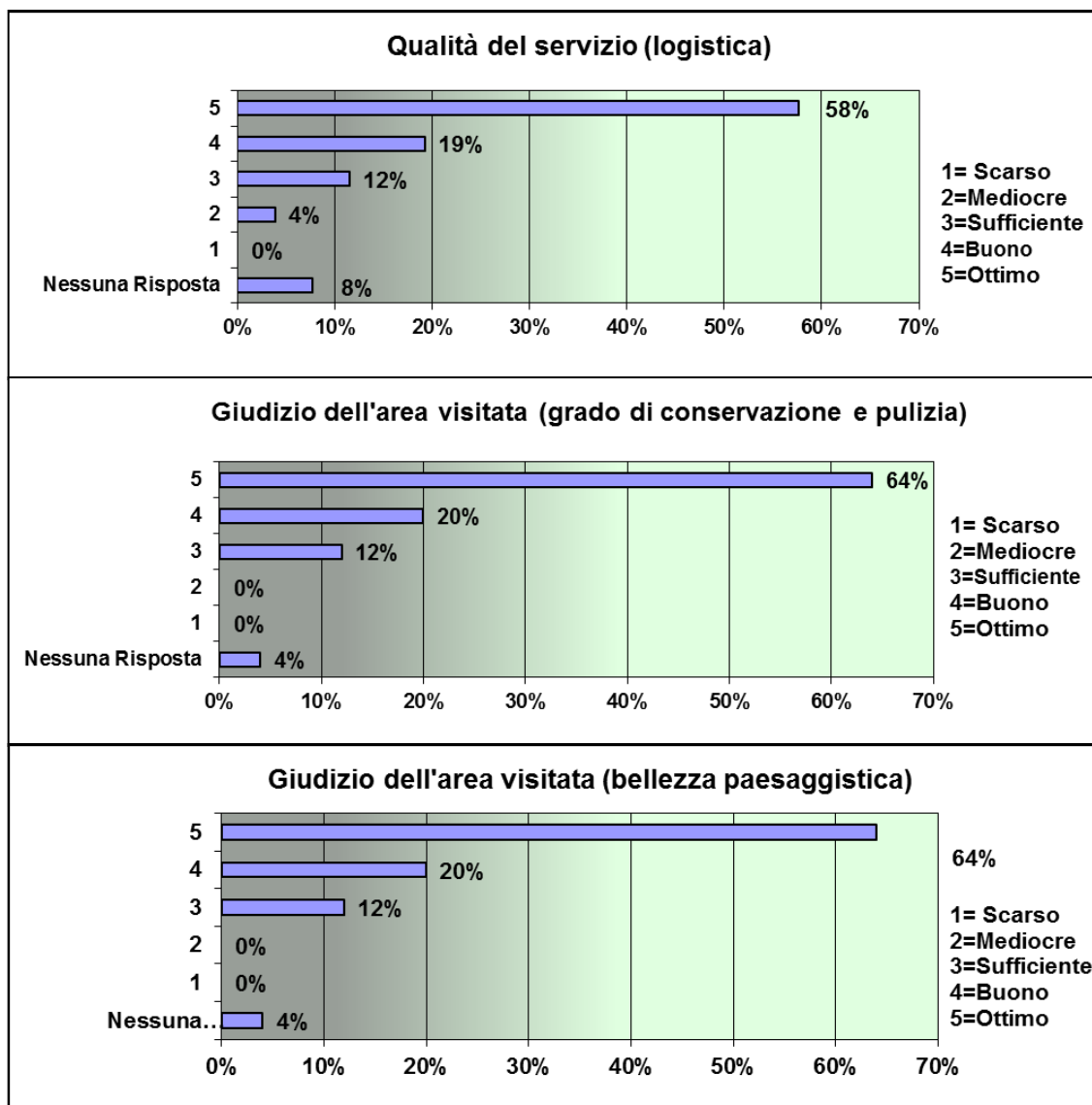
**Casette di Castigliolo**

**Escursione n. 12 del 26-01-2014**  
**da azienda: Picerno**  
**Località: Murgia Castigliolo e Parco Fiscale – Bitonto**  
**Luogo di interesse: Casette di Castigliolo**



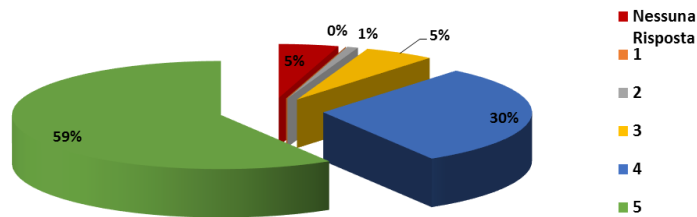


# Grafici riguardanti il gradimento dell'attività escursionistica del 26 gennaio 2014



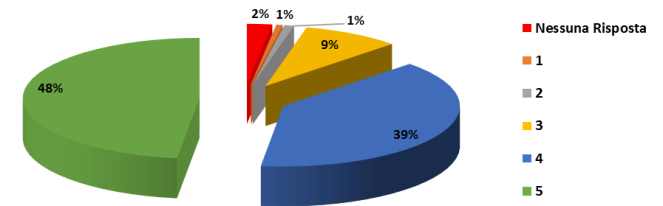
# Grafici riguardanti il gradimento dell'intera attività escursionistica svolta nell'ambito del progetto AGROECOSISTEMI

VALUTAZIONE DELLA QUALITA' DEL SERVIZIO OFFERTO (LOGISTICA)



1= SCARSO; 2 = MEDIOCRE; 3 = SUFFICIENTE; 4 = BUONO; 5 = OTTIMO

GIUDIZIO DELL'AREA VISITATA  
(GRADO DI CONSERVAZIONE E PULIZIA)



GIUDIZIO DELL'AREA VISITATA  
(BELLEZZA PAESAGGISTICA)

