



**ERASMUS DAY 14 GIUGNO 2013
BOSCO DI SCOPARELLO E JAZZO DEL DEMONIO
COMUNE DI RUVO DI PUGLIA**



PROGRAMMA ATTIVITA'

PARTENZA DA BARI : ore 9.00 da Bari con autobus SITA

INCONTRO CON LE GUIDE A RUVO DI PUGLIA: ore 9.30 in Via Valle Noè 5 presso l'Officina del Piano del Parco Nazionale dell'Alta Murgia.

ARRIVO PRESSO IL BOSCO DI SCOPARELLO ED INIZIO TREKKING: ore 10.15 circa. Parcheggio dell'autobus sulla strada asfaltata che attraversa il bosco e inizio del percorso a piedi. L'itinerario prevede un percorso a piedi di circa 4 km che attraversa il bosco di roverella di scoparello seguendo strade sterrate. Si giunge presso lo Jazzo del Demonio, reso famoso da un'antica leggenda e da lì si prosegue verso l'omonima grotta profonda circa 50 m passando nei pressi del ponte in pietra in cui scorre l'acquedotto pugliese.

PARTENZA DAL BOSCO: ore 13.30 circa. Il gruppo si dirigerà alla Masseria Coppa azienda Caputi (Ruvo di Puglia) per la degustazione dei prodotti tipici aziendali.

EMERGENZE AMBIENTALI: Bosco di roverella; Grotta del Demonio: inghiottitoio profondo circa 50 metri.

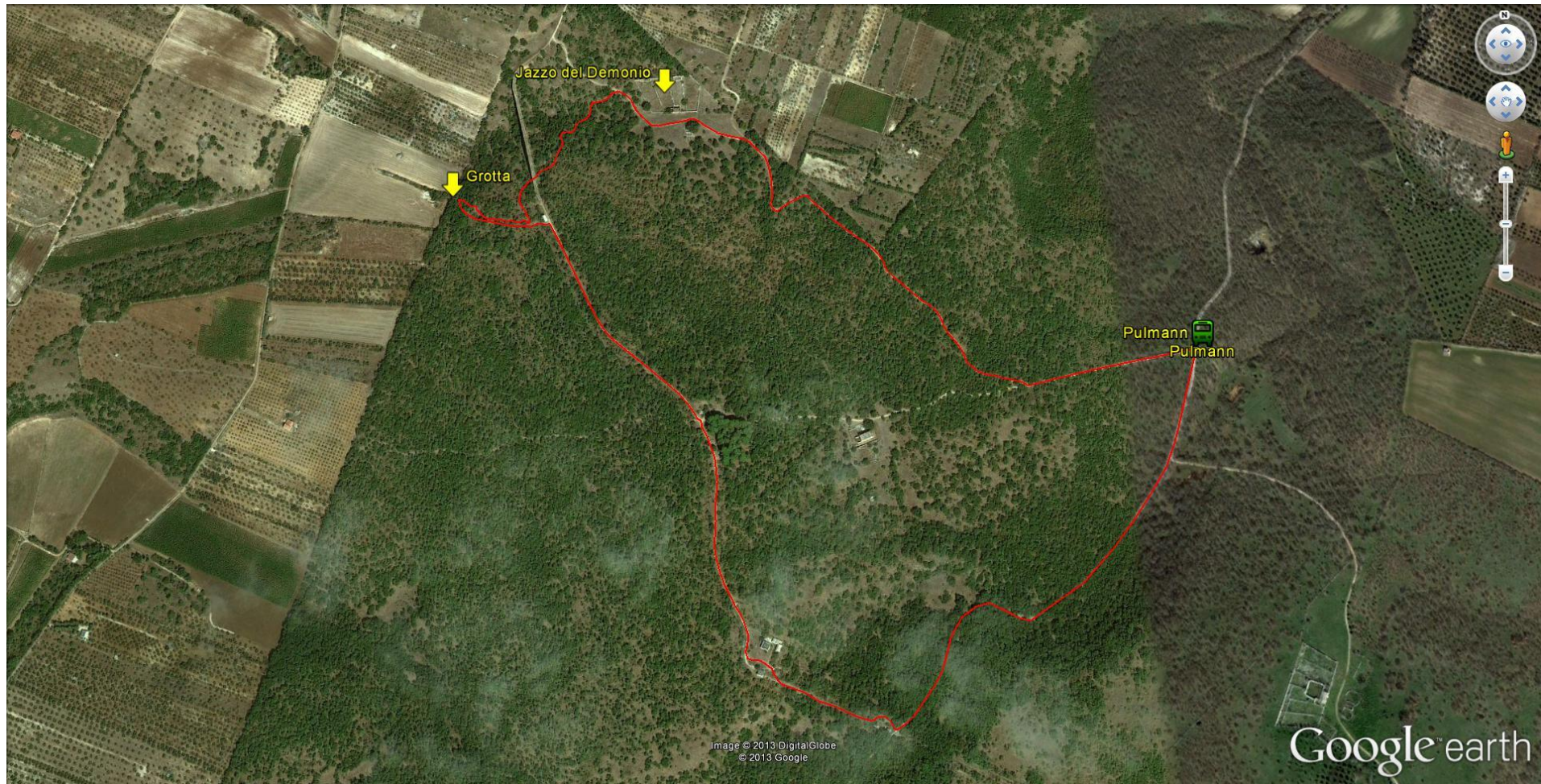
EMERGENZE STORICO-ARCHEOLOGICHE: Jazzo del Demonio.

PRODOTTI AGROALIMENTARI: formaggi e ricotte con latte di pecora, marmellate e dolci tradizionali

RACCOMANDAZIONI : l'escursione richiede abbigliamento idoneo.

E' assolutamente necessario indossare scarpe da trekking o similari e munirsi di giacca a vento antipioggia.

ITINERARIO NATURALISTICO E PUNTI DI INTERESSE



INDICAZIONI STRADALI DA BARI A RUVO DI PUGLIA E DI QUI AL BOSCO DI SCOPARELLO

<http://goo.gl/maps/9cQfp>



<http://goo.gl/maps/EIEY5>



Sede Officina del Piano "Don Francesco Cassol" - Via Valle Noè n. 5
Ruvo di Puglia (BA) 70037- Tel. +39 080 3613443 - Fax : +39 0803603230
www.parcoaltamurgia.it - e-mail: officinadelpiano@parcoaltamurgia.it - C.F. Part.IVA: 06339200724

INDICAZIONI STRADALI DA BOSCO DI SCOPARELLO AD AZIENDA CAPUTI (RUVO DI PUGLIA)

<http://goo.gl/maps/Bjvtf>