



## ERASMUS DAY 21 GIUGNO 2013 FORESTA MERCADANTE COMUNE DI CASSANO DELLE MURGE



### **PROGRAMMA ATTIVITA'**

**PARTENZA DA BARI** : ore 9.00 da Bari con autobus SITA

**INCONTRO CON LE GUIDE A CASSANO DELLE MURGE**: ore 9.45 presso Foresta Mercadante

**ARRIVO PRESSO FORESTA MERCADANTE ED INIZIO TREKKING**: ore 10,00 circa. Parcheggio dell'autobus al parcheggio antistante la pizzeria "Il tronco" ed inizio del percorso a piedi. L'itinerario prevede un percorso a piedi di circa 7 km che attraversa la Foresta Mercadante, sorta nel 1928 per cercare di arginare l'impeto delle acque che confluivano nei torrenti Picone e Lamasinata. Tra le altre masserie all'interno della Foresta Mercadante vi è l'eremo di Sant'Antonio, un antico eremo francescano del XVI secolo.

**PARTENZA DAL BOSCO**: ore 14,00 circa. Il gruppo si dirigerà alla azienda agriturismo Amicizia per la degustazione dei prodotti tipici aziendali.

**EMERGENZE AMBIENTALI**: Antiche masserie e Jazzi.

**EMERGENZE STORICO-ARCHEOLOGICHE**: Masseria Frà Diavolo, Eremo Sant'Antonio, Masseria Persio.

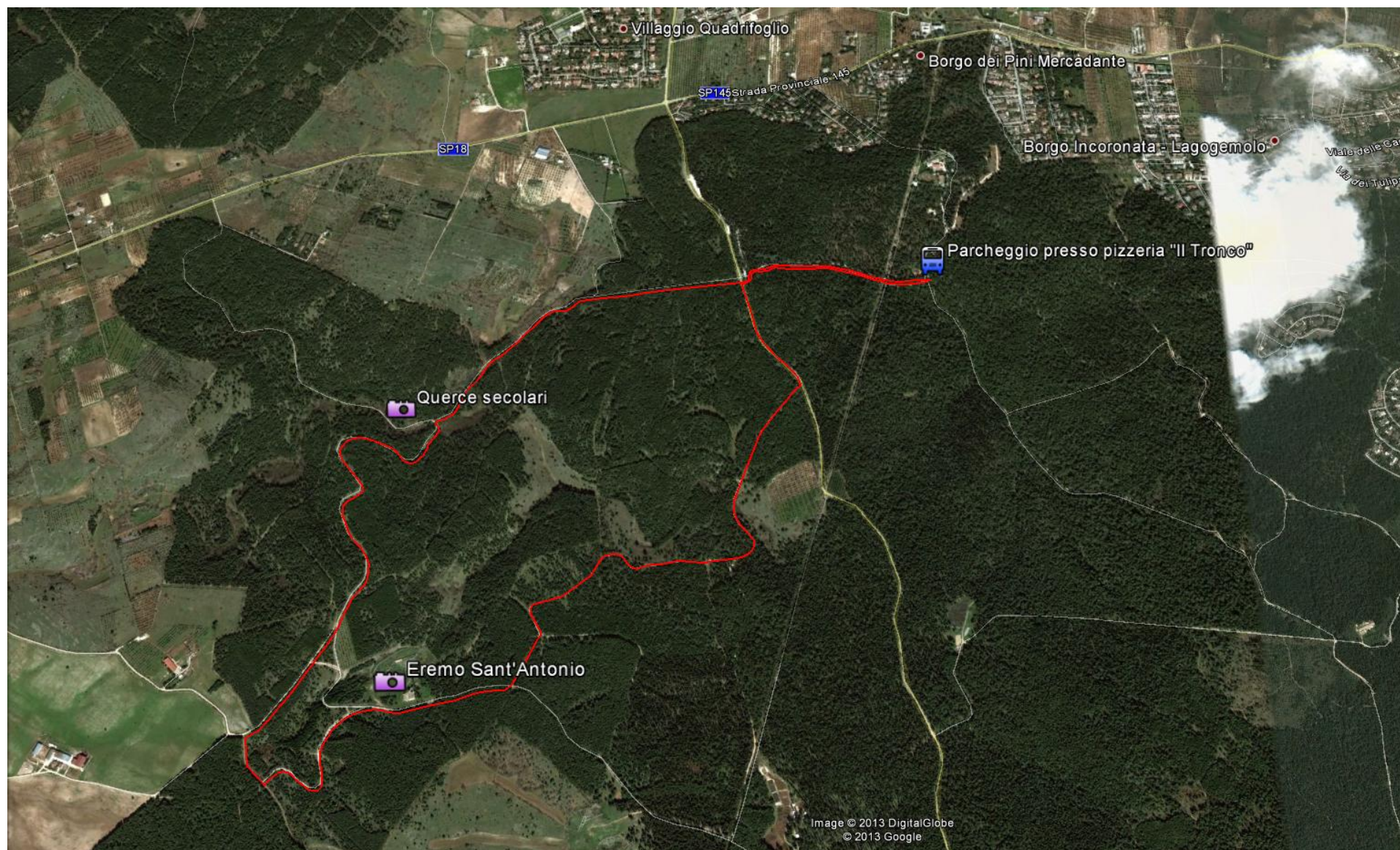
**PRODOTTI AGROALIMENTARI**: formaggi e ricotte, marmellate e dolci tradizionali

**RACCOMANDAZIONI** : l'escursione richiede abbigliamento idoneo.

**E' assolutamente necessario indossare scarpe da trekking o similari e munirsi di giacca a vento antipioggia.**



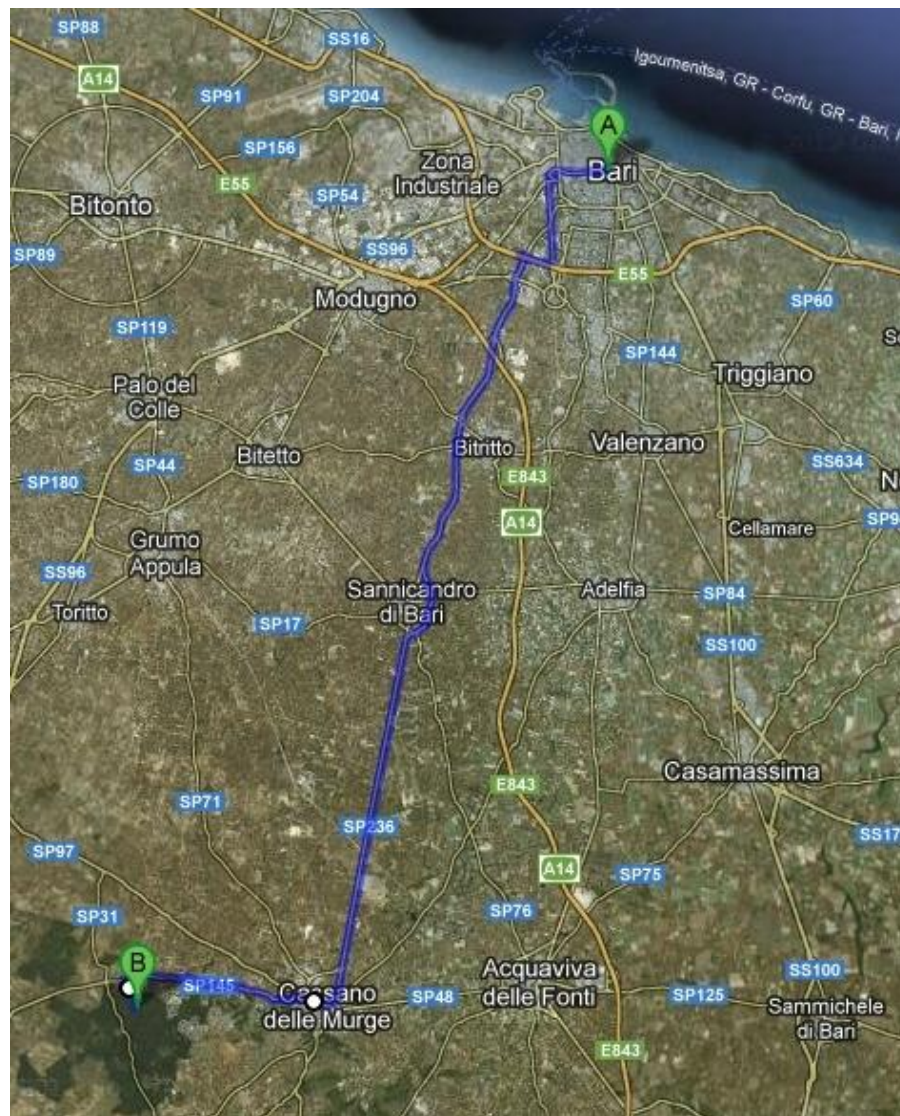
## ITINERARIO NATURALISTICO E PUNTI DI INTERESSE





## INDICAZIONI STRADALI DA BARI A CASSANO DELLE MURGE E DI QUI ALLA FORESTA MERCADANTE

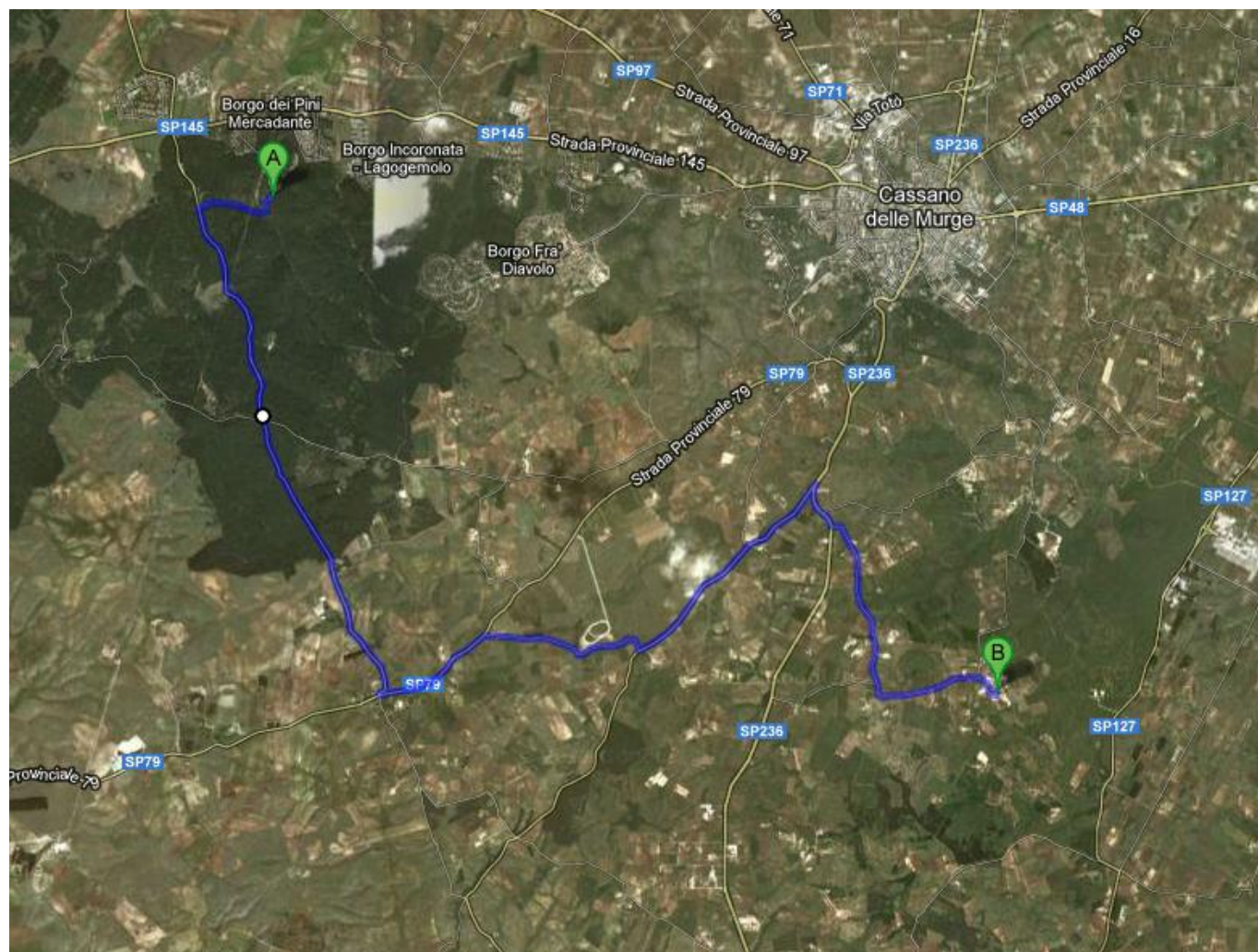
<http://goo.gl/maps/NYrmV>



*Sede Officina del Piano "Don Francesco Cassol" - Via Valle Noè n. 5  
Ruvo di Puglia (BA) 70037- Tel. +39 080 3613443 - Fax : +39 0803603230  
[www.parcoaltamurgia.it](http://www.parcoaltamurgia.it) - e-mail: [officinadelpiano@parcoaltamurgia.it](mailto:officinadelpiano@parcoaltamurgia.it) - C.F. Part.IVA: 06339200724*

## INDICAZIONI STRADALI DA FORESTA MERCADANTE AD AZIENDA AGRITURISTICA AMICIZIA

<http://goo.gl/maps/9RWky>



*Sede Officina del Piano "Don Francesco Cassol" - Via Valle Noè n. 5  
Ruvo di Puglia (BA) 70037 - Tel. +39 080 3613443 - Fax : +39 0803603230  
[www.parcoaltamurgia.it](http://www.parcoaltamurgia.it) - e-mail: [officinadelpiano@parcoaltamurgia.it](mailto:officinadelpiano@parcoaltamurgia.it) - C.F. Part.IVA: 06339200724*